

# KI gestütztes Lernen in der Berufsbildung

## Die Bildungslandschaft im Wandel

Technologische Entwicklungen – insbesondere Künstliche Intelligenz – verändern die Aus- und Weiterbildung grundlegend. Seit der Einführung von ChatGPT Ende 2022 hat das Thema enorm an Bedeutung gewonnen, so dass Studierende und Lernende, wie auch Lehrpersonen KI aktiv nutzen. Um den Einsatz von KI am Berner Bildungszentrum Pflege (BZ Pflege) reflektiert und zielgerichtet zu gestalten, wurde eine Arbeitsgruppe eingesetzt.

Sie entwickelte Leitsätze, führte Kurzschulungen für Lehrpersonen durch und erarbeitete ein Unterrichtskonzept, das den sicheren, kreativen und verantwortungsvollen Umgang mit KI-Chatbots fördert. Gerade in der Aus- und Weiterbildung von Pflegefachpersonen an der höheren Fachschule für Pflege eröffnen KI-gestützte Werkzeuge neue Möglichkeiten: von der Fallanalyse und der simulierten Kommunikation mit Patientinnen und Patienten bis hin zur individuellen Unterstützung beim Lernen

komplexer pflegerischer Inhalte. Diese branchenspezifischen Chancen und Herausforderungen wurden in den internen Kurschulungen gezielt reflektiert und praxisnah in die Unterrichtsentwicklung integriert. Dieses Wissen und die gewonnenen Erkenntnisse aus den internen Schulungen fliessen nun in das Weiterbildungsprogramm für die Ausbildung von angehenden Berufsbildnerinnen und Berufsbildnern in Lehrbetrieben (100h-Kurs) ein.

## Fallvignette für die Pflegeausbildung mit KI erstellen



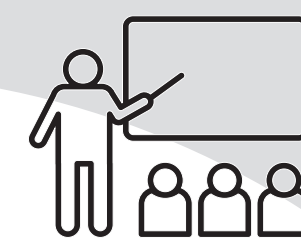
### Ziele für den Unterricht mit den angehenden Berufsbildenden

- Berufsbildende befähigen, KI sinnvoll in der Pflegeausbildung einzusetzen.
- Praktische Tools erproben, Nutzen/Grenzen reflektieren
- Mindestens ein KI-Tool konkret in der Rolle als Berufsbildende anwenden



### Feedback / Reaktionen aus dem Unterricht

- Hohe Neugier, besonders bei Praxisbeispielen wie der Fallvignette
- 80% fanden den Unterricht spannend und relevant
- Der Praxistransfer gelingt – braucht aber Support und Zeit



### Unterrichtsssetup

- Schrittweise Einführung in KI-Chatbots
- Fokus: Datenschutz, Ethik, kritisches Denken
- Üben: Prompten, Ergebnisse prüfen, dokumentieren
- Reflexion: Einsatz von KI-Chatbots in der Ausbildung



### Beispiel-Prompt für das Erstellen einer Fallvignette:

«Nimm die Rolle einer Berufsbildenden in der Pflegepraxis ein. Erstelle eine realistische Fallvignette (Setting: Innere Medizin, Zielgruppe: HF 2. Bildungsjahr), mit:

- Anamnese (kurz), aktuelle Befunde, Vitalwerte
- Aktuelle Symptome, gesundheitliche Einschränkungen
- 3 Lernaufträgen (Assessment, Interventionsplanung, Priorisierung der Probleme, Reflexionsfragen)

Sprache: Deutsch, präzise, 250–300 Wörter»

## Klarer Blick nach vorn



### KI in der Pflegeaus- und weiterbildung am BZ Pflege nachhaltig verankern

- Prompt-Kompetenzen systematisch stärken
- KI-Lerntutor & KI-Beurteilungen erproben
- Fähigkeiten von Lehrpersonen und Studierenden zur effektiven Nutzung von KI-Technologien mit dem Einsatz von Virtual Reality (VR) und Avatar-Kommunikation stärken

