



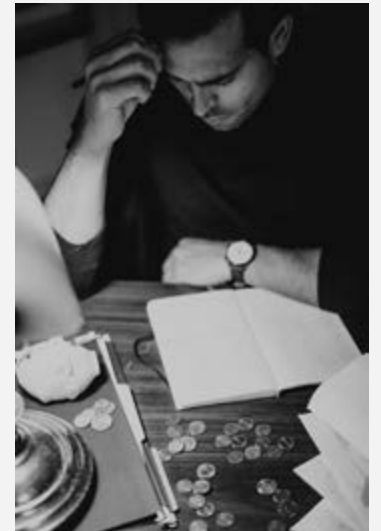
**SIMPLEMENT  
MIEUX** LIRE. ÉCRIRE.  
CALCULER. ORDINATEUR. ●  
**AU TRAVAIL**

# Compétences de base?

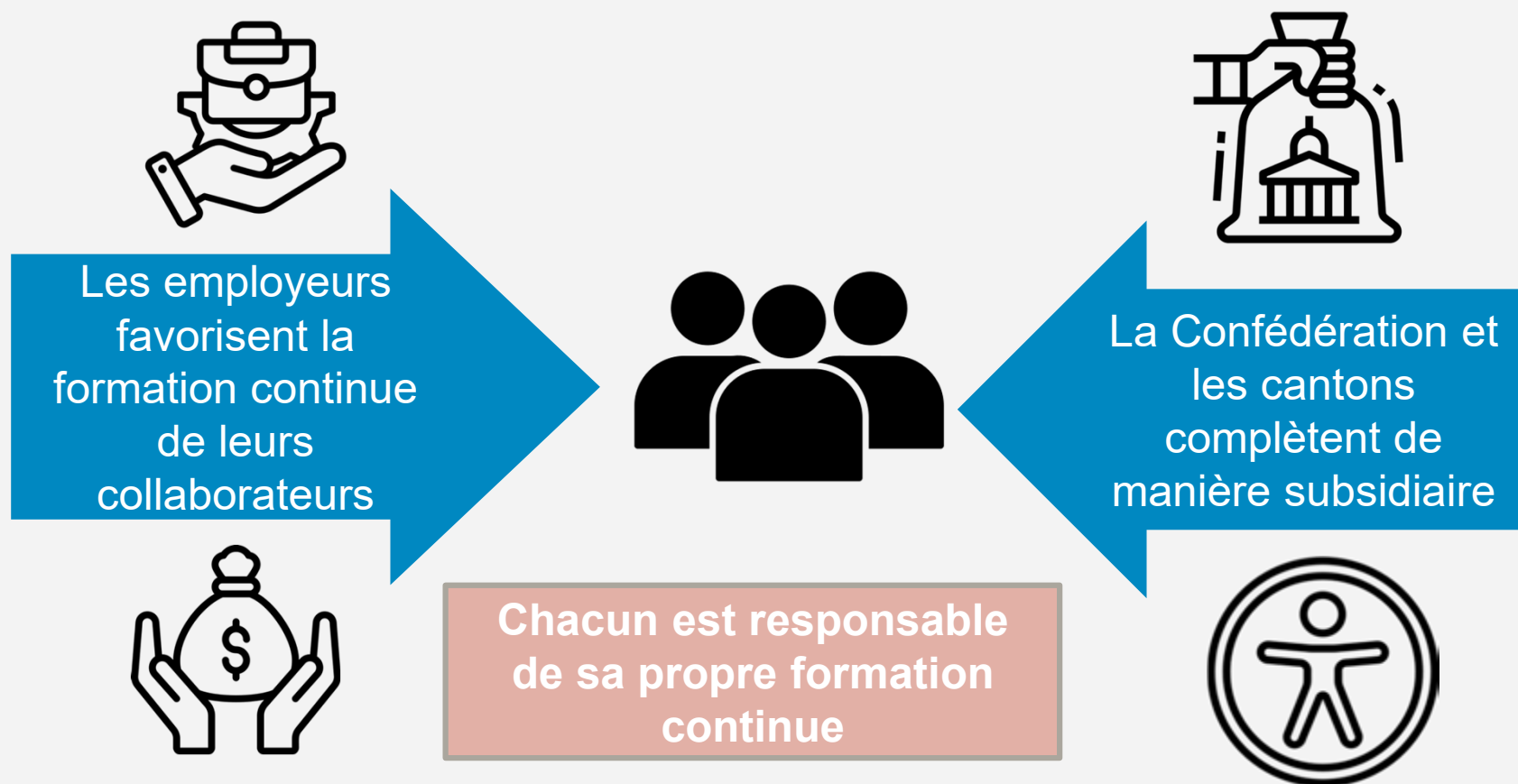
**Les compétences de base des adultes sont les conditions requises pour l'apprentissage tout au long de la vie et couvrent des connaissances et des aptitudes fondamentales dans les domaines ci-après:**

- lecture, écriture et expression orale dans une langue nationale;
- mathématiques élémentaires;
- utilisation des technologies de l'information et de la communication.

→ Art. 13. Loi fédérale sur la formation continue (LFCo)



# Responsabilité



# Compétences de base?

## Aides financières aux cantons:

Programmes cantonaux pour l'acquisition et le maintien des compétences de base des adultes

## Subvention aux entreprises

Programme «Simplement mieux!...au travail»



# Pourquoi des cours sur mesure sur le lieu de travail?





# Quels sont les avantages pour les entreprises?

Le cours nous a permis **d'améliorer** considérablement **l'efficacité** sur le lieu de travail et le travail d'équipe.



La **communication** avec les collègues d'autres domaines s'est déjà considérablement **améliorée** au cours de la formation.

L'enseignement **fortement axé sur la pratique** a permis de libérer le potentiel de nos employés et d'accroître **leur motivation et leurs performances.**



# Soutien de la Confédération

**3'000.- pour une nouvelle mesure**

**15.- par participant et leçon**



en lien avec le poste  
de travail



de 3 à 12 personne par  
groupe



rapport de travail  
non résilié



Durant le temps de travail

CHF 0.-  
gratuit



attestation de participation

20 ↔ 40

nombre de leçons

# Comment ça fonctionne?

1

- Recensement du besoin

2

- Développement du cours

3

- Demande de soutien

4

- Réalisation du cours en entreprise

5

- Rapport

6

- Versement de la part de la Conféd



# Contact

[www.simplement-mieux.ch/entreprises](http://www.simplement-mieux.ch/entreprises)

Joel Reeves  
Secrétariat d'Etat à la formation,  
à la recherche et à l'innovation SEFRI  
[joelmatthew.reeves@sbfi.admin.ch](mailto:joelmatthew.reeves@sbfi.admin.ch)  
Tel. +41 58 463 99 30



LinkedIn

SIMPLEMENT MIEUX !... AU TRAVAIL

# Mutualiser les ressources

pour former directement sur le poste de travail

Forum Formation continue | SEFRI  
27 octobre 2025 | Centre Paul Klee, Berne

Fabienne Wyss Kubler

# PROPOS EN QUATRE CHAPITRES

1

## LE CONTEXTE MÉDICO-SOCIAL

Pourquoi travailler  
sur les  
compétences de  
base?

2

## LE PROJET ANEMPA

Comment mettre  
en place un  
dispositif de  
formation adapté?

3

## LE DÉROULEMENT

Comment les cours  
se sont-ils passés?

4

## LES CONSTATS

Quels  
enseignements  
tirer, pour quelle  
suite?

# L'ANEMPA • QU'EST-CE QUE C'EST?



La **faîtière** des institutions médico-sociales neuchâteloises **à but non-lucratif**

- 27 institutions / sites
- **Hébergement:**
  - 24 EMS de long & court séjour
  - 1'370 lits
- **Accueil:**
  - 9 foyers de jour
  - 140 places
- **Résidentiel:**
  - 7 structures locatives
  - 90 appartements
- **Env. 1'800 collaboratrices·teurs**
  - Env. 1'300 EPT

**Buts: Informer • Représenter • Développer • Coordonner**

# LES PERSONNELS D'EMS • QUI SONT-ILS?

CCT Santé 21

Grille des fonctions

Familles, chaînes et fonctions		Niveau des fonctions																
10	Soins	1	2	3	4	5	6	7	8	9	10	11	12	13	14	15	16	17
101	Assistance en soins																	
102	Soins I																	
103	Soins II																	
104	Soins III																	
105	Responsable d'unités																	
20	Thérapie	1	2	3	4	5	6	7	8	9	10	11	12	13	14	15	16	17
201	Assistance en thérapie																	
202	Thérapie																	
203	Responsable d'unités																	
204	Psychologie																	
30	Médoco-techniques	1	2	3	4	5	6	7	8	9	10	11	12	13	14	15	16	17
301	Assistance médoco-techn.																	
302	Techniques médicales																	
303	Responsable d'unités																	
40	Socio-éducatif	1	2	3	4	5	6	7	8	9	10	11	12	13	14	15	16	17
401	Assistance socio-éduc. prof.																	
402	Socio-éduc. prof. et animation																	
403	Travail social																	
404	Responsable d'unités																	
50	Technique	1	2	3	4	5	6	7	8	9	10	11	12	13	14	15	16	17
501	Assistance technique																	
502	Techniques																	
503	Responsable d'unités																	
60	Administratif	1	2	3	4	5	6	7	8	9	10	11	12	13	14	15	16	17
601	Assistance administrative																	
602	Administratifs																	
603	Responsable d'unités																	
70	Hôtellerie/Intendance	1	2	3	4	5	6	7	8	9	10	11	12	13	14	15	16	17
701	Assistance en cuisine																	
702	Cuisine																	
703	Responsable d'unités																	
710	Assistance en entretien																	
711	Hôtellerie																	
712	Responsable opérationnel																	
713	Responsable d'unités																	
80	Spécialistes et conseil	1	2	3	4	5	6	7	8	9	10	11	12	13	14	15	16	17
801	Spécialiste I																	
802	Spécialiste II																	
803	Spécialiste III																	
90	Management	1	2	3	4	5	6	7	8	9	10	11	12	13	14	15	16	17
901	Management I																	
902	Management II																	
903	Management III																	

## Des soignant·e·s, mais pas que...

- 60% soins | 40% socio-hôtelier
- Exigence NE: 20% soignants diplômés
- ANEMPA: env. 200 EPT infirmiers (270 coll.)
- Milieu hautement:
  - pluridisciplinaire
  - multiculturel
- **Une vingtaine de métiers dans 5 domaines**
  - Soins
  - Hôtellerie-Intendance-Cuisine
  - Animation
  - Technique
  - Administration

## Une large part de personnels non-qualifiés

# 20-25%

environ des personnels en EMS sont peu ou pas qualifiés



# FAIBLES QUALIFICATIONS EN EMS • QUELS BESOINS?



**Des besoins en compétences de base dans presque tous les secteurs:**

- Assistance en soins
- Assistance en cuisine
- Assistance en entretien
- Assistance technique

# “SIMPLEMENT MIEUX!... AU TRAVAIL • QUEL PROJET?



## Partir du quotidien pour mutualiser

- Difficultés de communication / compréhension
- Besoins en compétences de base:
  - français
  - informatique
  - mathématiques
- Exemples de tâches:
  - transmissions orales & écrites
  - dossier informatisé du résident
  - e-mails
  - transposition de recettes
  - commandes
  - etc.

## LE DISPOSITIF • QUELS CHOIX?



### UNE FORMATION SPÉCIFIQUE

#### **Constuire des cours sur mesure**

- Partir des situations concrètes du quotidien professionnel
- S'appuyer sur le dispositif de formation continue interne ANEMPA (FCA)
- Tabler sur les compétences d'un formateur expérimenté issu du monde médico-social

### DES CONTENUS NON-SPÉCIFIQUES

#### **Offrir une formation généraliste pour couvrir l'hétérogénéité des besoins**

- Pas de focus disciplinaire
- Pas de segmentation par métiers
- Pas de segmentation par niveaux

# L'essentiel

du français, des mathématiques et des outils numériques  
pour les personnels en EMS

# LE DISPOSITIF • QUELS CHOIX?

## FRANÇAIS

Expression  
Compréhension  
Vocabulaire professionnel



## MATHÉMATIQUES

Conversions  
Proportions  
Pourcentages



## INFORMATIQUE

Utilisation de l'ordinateur  
Navigation  
E-mails  
Ressources en ligne



## LE DISPOSITIF • QUELS CHOIX?



### UN DISPOSITIF MUTUALISÉ

#### Tenir compte des contraintes budgétaires & organisationnelles

- 12 participant·e·s, toutes institutions confondues
- 40 périodes de cours
- 10 matinées
- 1 matinée par semaine
- Période: Septembre-Décembre



## LE DÉROULEMENT • QUEL ENRÔLEMENT?



### UN PROCESSUS DE CONVICTION

- Concrétiser la **responsabilité sociale** de l'employeur médico-social
  - Gouvernance: Décision associative
  - Logistique: Lieu centralisé
  - Pédagogique: Recrutement RH
- Tabler sur la valeur de l'**inclusion** par la formation
  - De l'identification au volontariat  
→ 17 personnes identifiées
  - Financement
- Sensibiliser aux risques de **décrochage**
  - Processus d'inscription
  - Gestion des absences
  - Accompagnement individuel & collectif

# LE DÉROULEMENT • QUELS ENJEUX?



## MAÎTRE-MOT: INDIVIDUALISATION

### Construire un groupe et un état d'esprit

- 12 personnes inscrites
- 11 participant·e·s
- 7 employeurs
- 8 femmes & 3 hommes
- 8 personnes de 40-50 ans

### Composer avec des besoins différenciés

- 10 allophones & 1 francophone
- Utilisant pas / déjà un peu le numérique
- Rapports individuels à l'apprentissage
- 3 catégories professionnelles
  - 5 aides-soignant·e·s
  - 3 employé·e·s de maison
  - 3 employé·e·s de cuisine

# LE DÉROULEMENT • QUELLE RÉALITÉ?

Objectifs pédagogiques	Cours n°	01	02	03	04	05	06	07	08	09	10
<b>Français</b>											
Conjugaison & Utilisation Présent		X							X	X	X
Conjugaison & Utilisation Passé							X	X	X	X	X
Conjugaison et utilisation Futur				X					X	X	X
Conjugaison et utilisation Imparfait					X			X	X	X	X
Rédaction		X	X	X	X	X	X	X	X	X	X
Lecture	X	X	X	X	X	X	X	X	X	X	X
Communication orale	X	X		X	X	X	X	X	X	X	X
Vocabulaire	X	X		X	X	X	X	X	X	X	X
Examen d'entraînement DELF & DALF (b1 ou b2)			X								
Prononciation				X							X
<b>TIC – Outils numériques</b>											
Aisance dans l'utilisation d'un ordinateur	X	X	X	X	X	X	X	X	X	X	X
Utilisation d'un navigateur web		X	X								
Utilisation d'une messagerie				X	X	X	X	X	X	X	X
Utilisation d'un logiciel de traitement de texte	X	X	X	X	X	X	X	X	X	X	X
Utilisation de l'explorateur de fichiers	X	X									
Utilisation de ressources d'apprentissage en ligne		X		X	X	X	X	X	X	X	X
<b>Mathématiques</b>											
Règle de trois et pourcentages				X							
Conversion d'unités (longueur, masse, capacité)					X	X					

## MAÎTRE-MOT: ADAPTABILITÉ

### Tabler sur les fils-rouges

- Lire
- Communiquer (importance de la mission)
- Utiliser l'ordinateur

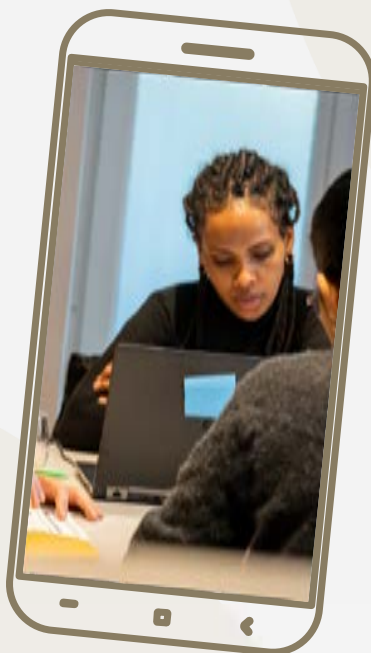
### Articuler les contenus

- Les contenus préparés selon les objectifs pédagogiques
- Les contenus demandés selon les vécus professionnels & personnels

### Point de départ numérique

- Partir des difficultés avec l'ordinateur pour ouvrir vers les autres compétences

# LES CONSTATS • LA CRAINTE... & LA FORCE DU NUMÉRIQUE



Objet du quotidien, le smartphone est un "mini-ordinateur".



# LES CONSTATS • LA CRAINTE... & LA FORCE DU COLLECTIF



Voir les autres oser apprendre... ne pas être (le·la) seul·e

# LES CONSTATS • MAIS ENCORE

MAÎTRE-MOT: DÉDRAMATISER





# LES CONSTATS • L'APPRENTISSAGE INSTITUTIONNEL





**Outre la valeur du collectif, l'expérience nous a appris (et nous fait apprendre):**


- Le rôle moteur des employeurs
- L'importance du soutien de l'encadrement de proximité
- L'importance du "pas à pas"
- Les ajustements permanents nécessaires
- L'humilité face aux inévitables obstacles
- L'émerveillement face aux (petits & grands) apprentissages

## LES CONSTATS • LES FACTEURS CLÉS



- 
- ✓ Mutualisation entre institutions
  - ✓ Communication constante avec les directions
  - ✓ Formateur unique, compétent & flexible
  - ✓ Soutien numérique (matériel & "jocker" RH)
  - ✓ Espace sécurisé & convivial

- 
- ✓ Prendre le risque de cohabitation (alphabétisation → consolidation)
  - ✓ Approche individualisée & pragmatique
  - ✓ Soutien continu pour éviter le décrochage



**Importance du plaisir d'apprendre**

## LES CONSTATS • LES IMPACTS



- ✓ Amélioration de la confiance
- ✓ Meilleure communication au travail
- ✓ Augmentation de l'autonomie numérique
- ✓ Naissance d'une motivation à poursuivre une formation
- ✓ Effet d'exemplarité au sein des équipes



L'art du possible

6699

“ Se réunir est un début,  
rester ensemble  
est un progrès,  
travailler ensemble  
est la réussite.”

— Henry Ford



Pour toutes questions:

✉ fabienne.wysskubler@ne.ch

☎ 032 731 79 92

# MERCI !



[www.anempa.ch](http://www.anempa.ch)



[association-anempa](#)



[anempainfo](#)



[@anempa7076](#)