



Descrizione del processo

Adeguamento dei criteri per la procedura di riconoscimento dei cicli di formazione e degli studi postdiploma delle scuole specializzate superiori

SEFRI, settembre 2025

Introduzione

La procedura di riconoscimento per i cicli di formazione e gli studi postdiploma delle scuole specializzate superiori (SSS) si basa su criteri specifici¹, fondati a loro volta sull'ordinanza del DEFR dell'11 settembre 2017² concernente le esigenze minime per il riconoscimento dei cicli di formazione e degli studi postdiploma delle scuole specializzate superiori (OERic-SSS). I criteri costituiscono la base per la documentazione dell'operatore relativa al ciclo di formazione, nonché per la verifica del ciclo stesso e per la stesura di rapporti da parte degli esperti responsabili dell'attuazione della procedura.

La Segreteria di Stato per la formazione, la ricerca e l'innovazione (SEFRI) è l'autorità competente per il riconoscimento dei cicli di formazione e degli studi postdiploma SSS e fornisce i documenti necessari per la procedura di riconoscimento³. In caso di necessità e con le dovute motivazioni può adeguare sia i documenti sia i criteri per il riconoscimento, purché questi continuino a soddisfare i requisiti dell'OERic-SSS. Insieme alle parti interessate (operatori della formazione, organi responsabili dei programmi quadro d'insegnamento, Cantoni, esperti) ha definito un apposito processo.

Il processo è stato stabilito nel contesto del progetto di legge relativo al pacchetto di misure per rafforzare la formazione professionale superiore e dell'introduzione del diritto alla denominazione «scuola specializzata superiore» previsto dal progetto stesso. Le parti interessate sono state coinvolte tramite un gruppo di accompagnamento⁴.

¹ Cfr. Guida «Procedura di riconoscimento dei cicli di formazione e degli studi postdiploma delle scuole specializzate superiori», appendici 1-5.

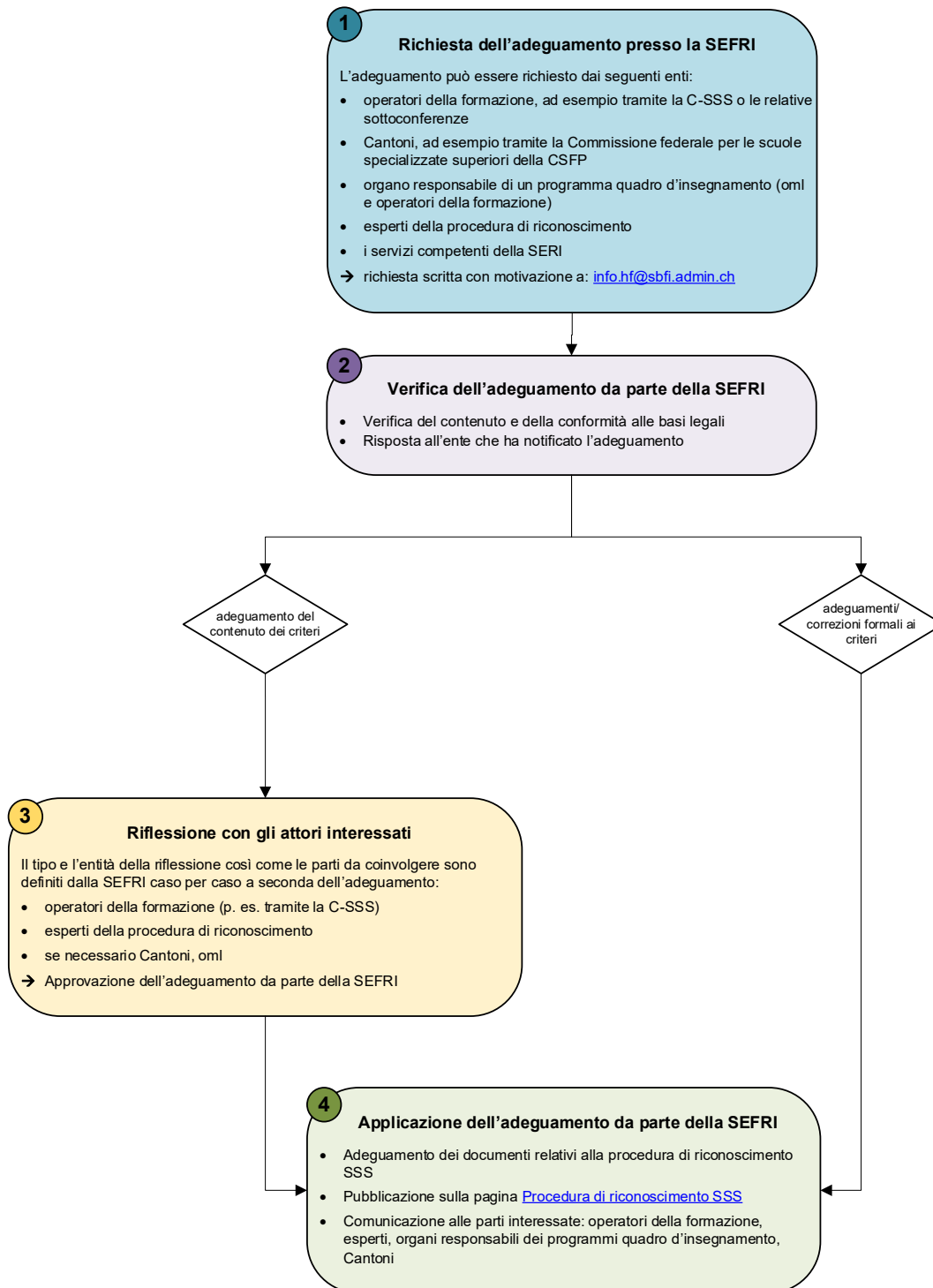
² RS 412.101.61

³ Cfr. [procedura di riconoscimento SSS](#)

⁴ Per maggiori informazioni: [Pacchetto di misure per rafforzare la formazione professionale superiore](#) e [Rapporto «Posizionamento delle scuole specializzate superiori» 2023](#), capitolo 3.1.

Processo: adeguamento dei criteri per la procedura di riconoscimento SSS

La figura seguente illustra il processo e le singole fasi di adeguamento dei criteri per la procedura di riconoscimento dei cicli di formazione e degli studi postdiploma SSS.



Contatti

Segreteria di Stato per la formazione, la ricerca e l'innovazione (SEFRI)

Formazione professionale e continua

Formazione professionale superiore

Einsteinstrasse 2, 3003 Berna

info.hf@sbfi.admin.ch