

Eine nationale BSLB-Strategie: Ausgangslage, Prozess, Grundlagen, wichtigste Inhalte, weiteres Vorgehen



KBSB/CDOPU



Schweizerische Konferenz der Leiterinnen und Leiter der Berufs- und Studienberatung
Conference Suisse des directrices et directeurs de l'orientation professionnelle, universitaire et de carrière
Conferenza svizzera delle direttrici e dei direttori dell'orientamento professionale universitario e di carriera

30 Minuten für ein komplexes Thema...

- Präsentation: 15 – 20'
- Fragen / Diskussion: 10 – 15'

- Stellen Sie Fragen online
- www.slido.com
- Code Y172

Ausgangslage



KBSB/CDOPU

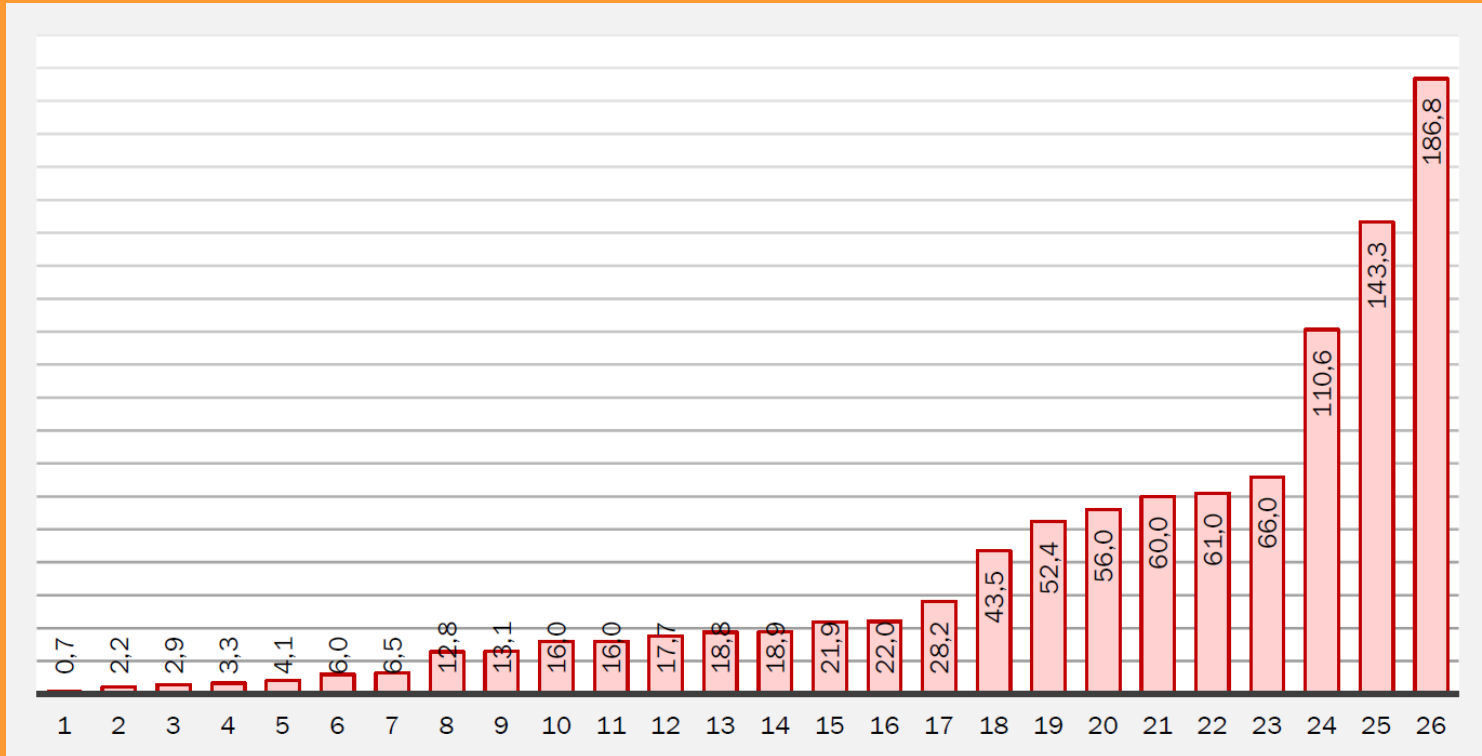


Schweizerische Konferenz der Leiterinnen und Leiter der Berufs- und Studienberatung
Conference Suisse des directrices et directeurs de l'orientation professionnelle, universitaire et de carrière
Conferenza svizzera delle direttrici e dei direttori dell'orientamento professionale universitario e di carriera

Ausgangslage

- Paradigmenwechsel gemäss Hirschi-Bericht:
 - von der Bildungs- und Weiterbildungsberatung zur Förderung von Laufbahngestaltungskompetenzen
- European Life Long Guidance Policy
- Schweiz:
 - i.d.R. gute Strukturen in den Kantonen
 - keine klare Definition des Auftrags der BSLB im eidg. Berufsbildungs-Gesetz (BBG)
 - je nach Kanton unterschiedliche Versorgung mit Dienstleistungen
 - keine Sicherung der Weiterentwicklung auf nationaler Ebene
 - sehr unterschiedliche Verhältnisse in den Kantonen

Herausforderung: Heterogene BSLB-Landschaft VZÄ (Vollzeitäquivalenten) pro Kanton



Quelle: across-concept GmbH

KBSB/CDOPU

353 C002

|| | | ||

< /

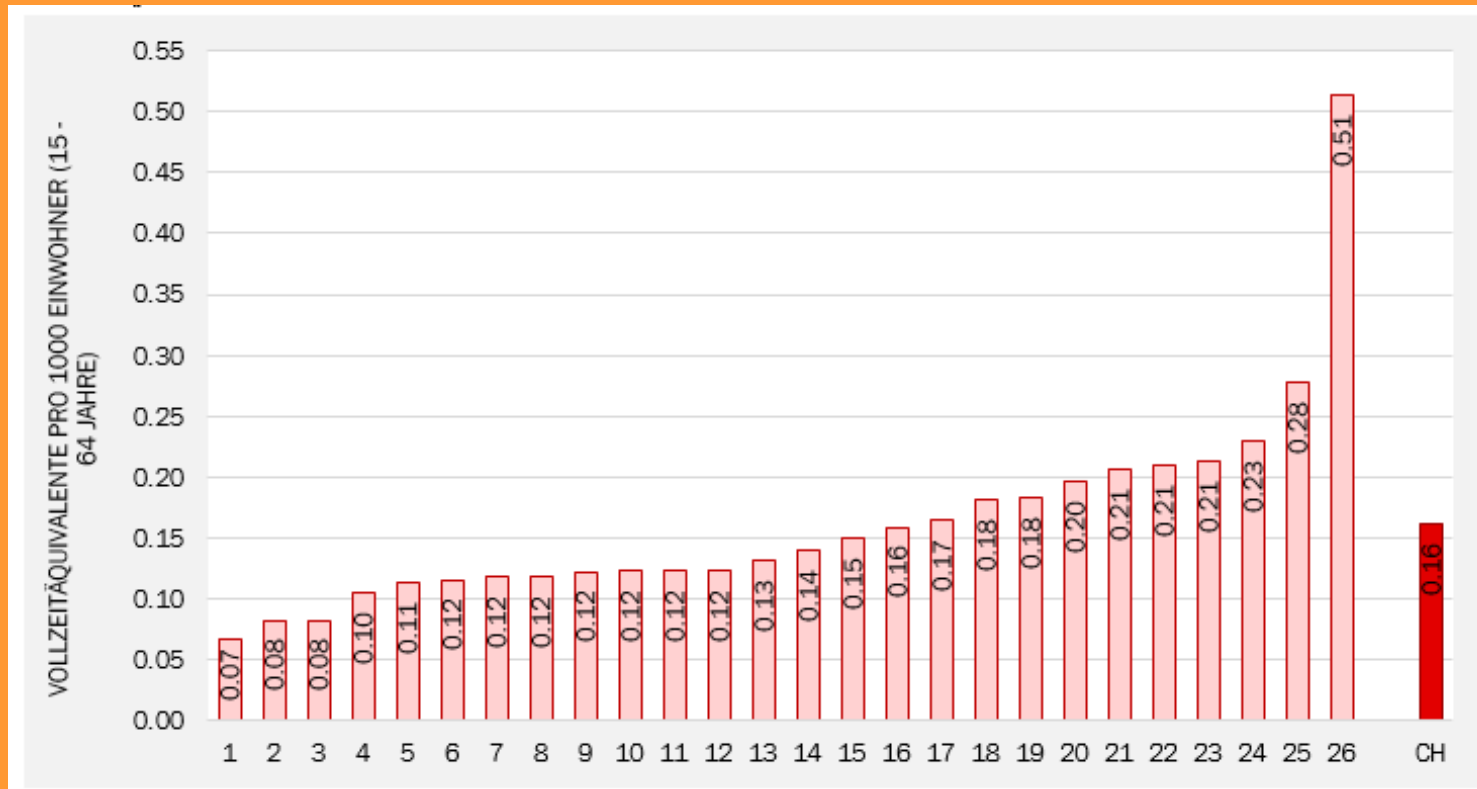
Schweizerische Konferenz der Leiterinnen und Leiter der Berufs- und Studienberatung

Conference Suisse des directrices et directeurs de l'orientation professionnelle, universitaire et de carrière

Conferenza svizzera delle direttrici e dei direttori dell'orientamento professionale universitario e di carriera

Herausforderung: Heterogene BSLB-Landschaft

VZÄ pro 1000 EW (Alter 15-64)



Quelle: across-concept GmbH

KBSB/CDOPU

353 C002

|| | | ||

< /

Schweizerische Konferenz der Leiterinnen und Leiter der Berufs- und Studienberatung

Conference Suisse des directrices et directeurs de l'orientation professionnelle, universitaire et de carrière

Conferenza svizzera delle direttrici e dei direttori dell'orientamento professionale universitario e di carriera

Einige Prämissen zur Strategie

Die Strategie soll...

- «Biss haben» und pragmatisch sein
- flexibel sein, d.h. die unterschiedlichen sprachregionalen, wirtschaftlichen und geographischen Kontexte einbinden
- skalierbar sein und damit die unterschiedlichen finanzielle Möglichkeiten berücksichtigen
- die Weiterentwicklung der BSLB im Kontext BB 2030 fördern
- einen Beitrag zur Effizienz der BSLB leisten

Die Strategie äussert sich nicht zu Fragen, die auf politischer Ebene geklärt werden müssen,

KBSB/CDOPU



Schweizerische Konferenz der Leiterinnen und Leiter der Berufs- und Studienberatung

Conference Suisse des directrices et directeurs de l'orientation professionnelle, universitaire et de carrière

Conferenza svizzera delle direttrici e dei direttori dell'orientamento professionale universitario e di carriera

Der Prozess



KBSB/CDOPU



Schweizerische Konferenz der Leiterinnen und Leiter der Berufs- und Studienberatung

Conference Suisse des directrices et directeurs de l'orientation professionnelle, universitaire et de carrière

Conferenza svizzera delle direttrici e dei direttori dell'orientamento professionale universitario e di carriera

Der Prozess in drei Phasen

- **Phase 1 (2018 – 2019)**
KBSB erarbeitet z.H. EDK strategische Stossrichtungen und strategische Ziele
Vorstand EDK heisst strategische Stossrichtungen gut
- **Phase 2 (2019 – 2020)**
KBSB bereinigt die strategischen Ziele
bindet die Stakeholdern der BSLB in den Prozess ein
EDK genehmigt die Strategie (Stossrichtungen und Ziele)
- **Phase 3 (2019 – 20xx)**
Erarbeitung eines Aktionsplans (operative Ziele) zur Umsetzung →
Umsetzung durch die verschiedenen Akteure

Grundlagen für die Strategieentwicklung



KBSB/CDOPU



Schweizerische Konferenz der Leiterinnen und Leiter der Berufs- und Studienberatung

Conference Suisse des directrices et directeurs de l'orientation professionnelle, universitaire et de carrière

Conferenza svizzera delle direttrici e dei direttori dell'orientamento professionale universitario e di carriera

Wichtigste Grundlagendokumente

- Empfehlungen des ELGPN (European Lifelong Guidance Policy Network)
- «Hirschi-Bericht» (im Auftrag des SBFI)
- Bericht zum Entwicklungs- und Koordinationsbedarf der kantonalen BSLB von across-concept GmbH (im Auftrag von EDK und SBFI)
- Studie Berufsberatung 4.0 der HTW Chur (im Auftrag von KBSB, SBFI und movetia)

KBSB/CDOPU



Schweizerische Konferenz der Leiterinnen und Leiter der Berufs- und Studienberatung

Conference Suisse des directrices et directeurs de l'orientation professionnelle, universitaire et de carrière

Conferenza svizzera delle direttrici e dei direttori dell'orientamento professionale universitario e di carriera

Einige Empfehlungen des Berichts zum Entwicklungs- und Koordinationsbedarf der kantonalen BSLB

- Bedarf / Bedürfnisse der relevanten Anspruchsgruppen und Kundensicht sollte vermehrt einfließen (E1)
- Nationales Verständnis der Aufgaben und Rollen der KBSB und ihrer Partner / bessere Positionierung (BSLB als Marke) (E2, 3)
- Nationales Konzept für die Grundversorgung mit bedarfs- und bedürfnisgerechten Dienstleistungen (E4, 11)
- Definition von Standards, an denen sich die Aus- und Weiterbildung der Fachpersonen orientiert (E5)
- Schaffung von Strukturen und Sicherung von Ressourcen für eine kontinuierliche überkantonale Weiterentwicklung (E6)
- Prüfung von organisatorischer Eingliederung und Gesetzgebungen in den Kantonen und auf Ebene Bund (E7, 8, 9, 10)

Die Strategie



KBSB/CDOPU



Schweizerische Konferenz der Leiterinnen und Leiter der Berufs- und Studienberatung
Conference Suisse des directrices et directeurs de l'orientation professionnelle, universitaire et de carrière
Conferenza svizzera delle direttrici e dei direttori dell'orientamento professionale universitario e di carriera

Fünf strategische Stossrichtungen

1. Schülerinnen und Schüler, Lernende, Studierende
2. Erwachsene
3. Konzepte und Tools zur Selbstinformation
4. Organisation und Kommunikation
5. Positionierung und Weiterentwicklung der BSLB,
Forschung und Entwicklung,
Aus- und Weiterbildung,
Wissensmanagement

KBSB/CDOPU



Schweizerische Konferenz der Leiterinnen und Leiter der Berufs- und Studienberatung

Conference Suisse des directrices et directeurs de l'orientation professionnelle, universitaire et de carrière

Conferenza svizzera delle direttrici e dei direttori dell'orientamento professionale universitario e di carriera

Strategische Ziele zu Stossrichtung 1: Schülerinnen und Schüler, Lernende, Studierende

1. Förderung von Laufbahngestaltungskompetenzen für sämtliche Bildungsstufen, Tools und Materialien für Lehrpersonen
2. Monitoring bildungs- und sozialpolitischer Ziele / Benchmarks → Überprüfung der Erreichung und korrigierende Massnahmen
3. Konzepte und Dienstleistungen zur Realisierungsunterstützung für besonders gefährdete Jugendliche
4. Kantonale Rahmenkonzepte für die Zusammenarbeit der BSLB mit Schulen (Sek I / II), Klärung von Zuständigkeiten
5. Bildung von Lehrpersonen: Bewusstsein für Bildungssystem und Laufbahngestaltungskompetenzen

Strategische Ziele zu Stossrichtung 2: Erwachsene

1. Konzepte zur Förderung von Laufbahngestaltungskompetenzen Erwachsener
2. Sensibilisierung der Bevölkerung für Bedeutung proaktiver Laufbahngestaltung
3. Informations- und Beratungsangebote: methodisch vielfältig und zielgruppenspezifisch
4. Niederschwellige Angebote für «Risikogruppen»
5. Unterstützung Arbeitgebender zur Unterstützung Mitarbeitender bei der aktiven Laufbahngestaltung
6. Förderung der interinstitutionellen Zusammenarbeit

Strategische Ziele zu Stossrichtung 3: Konzepte und Tools zur Selbstinformation

1. Digitale Angebote: Standards für Qualität, Neutralität und Vertraulichkeit
2. Nationale Plattform zur Unterstützung der individuellen Laufbahngestaltung
3. Nationales Portal für digitale Interaktions- und Beratungsformate
4. Verbreiterung des Themenspektrums in Informations- und Dokumentationszentren (im interinstitutionellen Sinn)

KBSB/CDOPU



Schweizerische Konferenz der Leiterinnen und Leiter der Berufs- und Studienberatung

Conference Suisse des directrices et directeurs de l'orientation professionnelle, universitaire et de carrière

Conferenza svizzera delle direttrici e dei direttori dell'orientamento professionale universitario e di carriera

Strategische Ziele zu Stossrichtung 4: Organisation und Kommunikation

1. Förderung der interkantonalen Zusammenarbeit (Prozesse, Strukturen)
2. Kantonsübergreifende Entwicklung von Angeboten
3. Überprüfung der Rahmenbedingungen in den Kantonen
4. Nationale Dachmarke

KBSB/CDOPU



Schweizerische Konferenz der Leiterinnen und Leiter der Berufs- und Studienberatung

Conference Suisse des directrices et directeurs de l'orientation professionnelle, universitaire et de carrière

Conferenza svizzera delle direttrici e dei direttori dell'orientamento professionale universitario e di carriera

Strategische Ziele zu Stossrichtung 5: Positionierung der BSLB, Forschung und Entwicklung, Aus- und Weiterbildung

1. Nationales / interkantonales Forum für die Förderung und Entwicklung von Laufbahngestaltungskompetenzen
2. Hochschul-Kompetenznetzwerk
3. Förderung des internationalen Dialogs
4. Rahmenlehrplan für die Ausbildung von Fachpersonen
5. Rahmen und Konzepte für Personalentwicklung, Wissensmanagement und Weiterbildung

KBSB/CDOPU



Schweizerische Konferenz der Leiterinnen und Leiter der Berufs- und Studienberatung

Conference Suisse des directrices et directeurs de l'orientation professionnelle, universitaire et de carrière

Conferenza svizzera delle direttrici e dei direttori dell'orientamento professionale universitario e di carriera

Zeitplan

- Entwicklung eines Aktionsplan für die Umsetzung der Strategie (in Arbeit)
- Breite Konsultation der strategischen Ziele
Diskussion des Aktionsplans mit Anspruchsgruppen aus Verbundpartnerschaft der Berufsbildung, Bildung, IIZ, Wirtschaft und Wissenschaft / Forschung
→ bis Frühling 2020
- Überarbeitung der strategischen Ziele z.H. Vorstand EDK
→ Frühsommer 2020
- Verabschiedung in Plenar EDK
→ spätestens September 2020
- Überarbeitung Aktionsplan
(zweite Konsultationsphase) zur Klärung der Umsetzung

Standortbestimmung, Potenzialabklärung, Laufbahnberatung Erwachsener über 40 Jahren «STAPAL» Leuchtturmprojekt

- Strategisches Ziel 2.3
Sensibilisierung der Bevölkerung für die Bedeutung einer proaktiven Laufbahngestaltung
Zielgruppenspezifische Angebote
- Strategisches Ziel 2.4
Niederschwellige Angebote für Zielgruppen, deren nachhaltige Teilhabe am Arbeitsmarkt besonders gefördert werden soll
- Strategisches Ziel 3.1
Schaffung einer nationalen Plattform zur Unterstützung der individuellen Laufbahngestaltung
- Strategisches Ziel 4.2
Gesamtschweizerische Entwicklung neuer Dienstleistungen

Diskussion

- Mentimeter: www.menti.com
Code 59 72 19
- Fragen, Feedbacks, Kommentare



KBSB/CDOPU



Schweizerische Konferenz der Leiterinnen und Leiter der Berufs- und Studienberatung
Conference Suisse des directrices et directeurs de l'orientation professionnelle, universitaire et de carrière
Conferenza svizzera delle direttrice e dei direttori dell'orientamento professionale universitario e di carriera