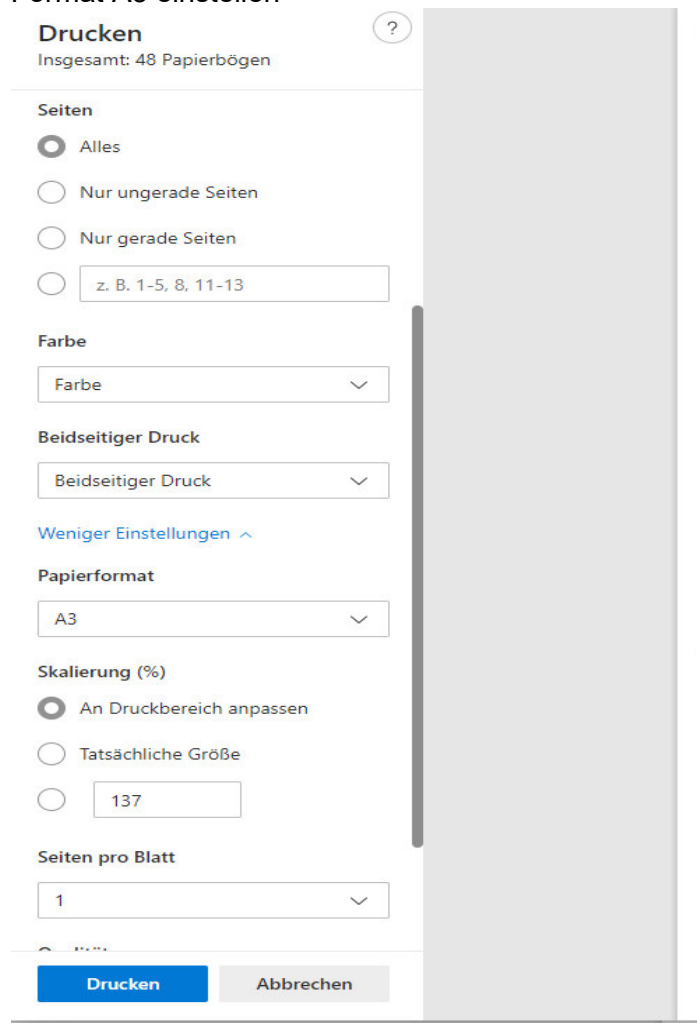
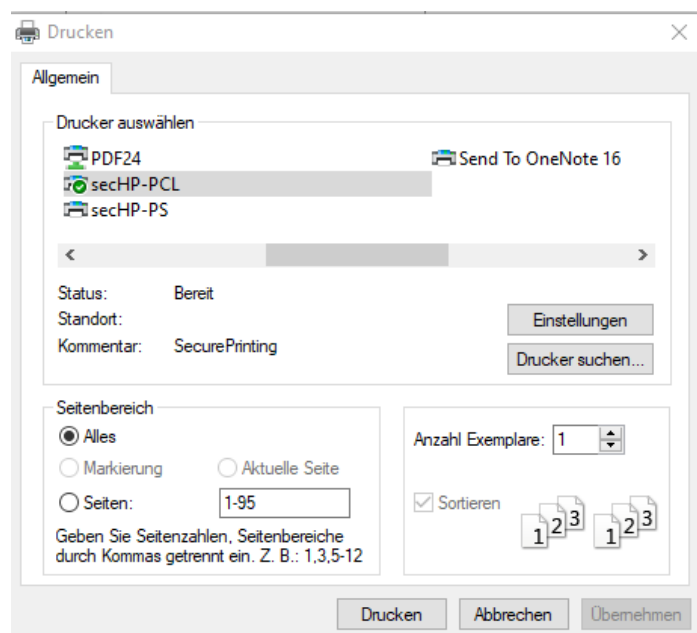


# Flächeninventar der Hochschulen als Broschüre drucken

## Format A3 einstellen



Wähle "Drucken mit Hilfe des Systemdialogfelds", dann öffnet sich dieses Fenster

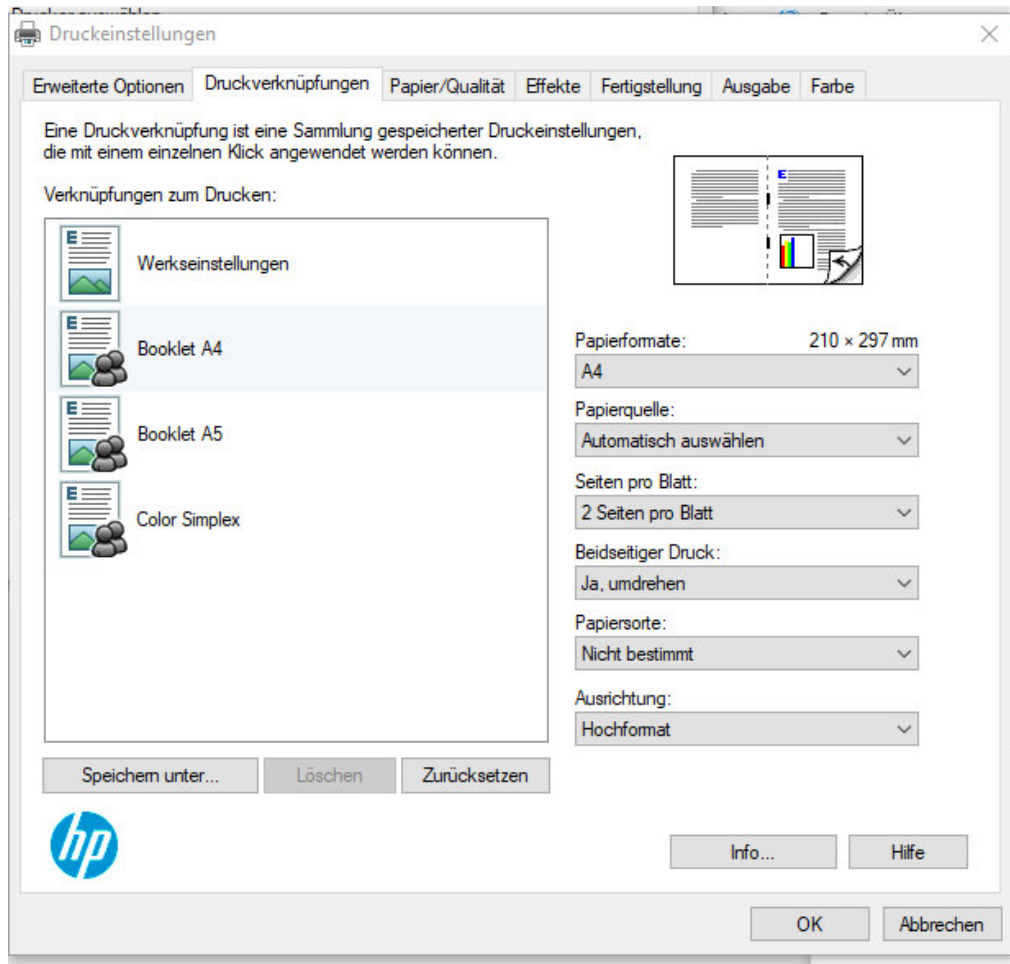


"Einstellungen" wählen.

Bei "Fertigstellung" muss stehen: Beidseitiger Druck und Broschürenlayout "Aus".

Bei Papier/Qualität muss stehen: Papierformat A4, obwohl zuerst A3 eingegeben (siehe ersten Printscreen).

Ändern: Bei Druckverknüpfungen neu Booklet A4 wählen. Papierformat muss A4 sein.



Dann «Ok» und "Übernehmen" anwählen und drucken.

Eine Druckvorschau ist nicht möglich.