

PricewaterhouseCoopers im Auftrag des  
Bundesamtes für Berufsbildung und Technologie

# **Vollkostenrechnung der kantonalen Berufsbildung 2006**

# Inhalt

- Kostenübersicht
- Nettokosten der Kantone
- Relative und absolute Abweichungen
- Verhältnis pro Grundbildungsverhältnis
- Anteil Kostenträger (KTR) an den Nettokosten der Kantone
- Kosten pro KTR über alle Kantone

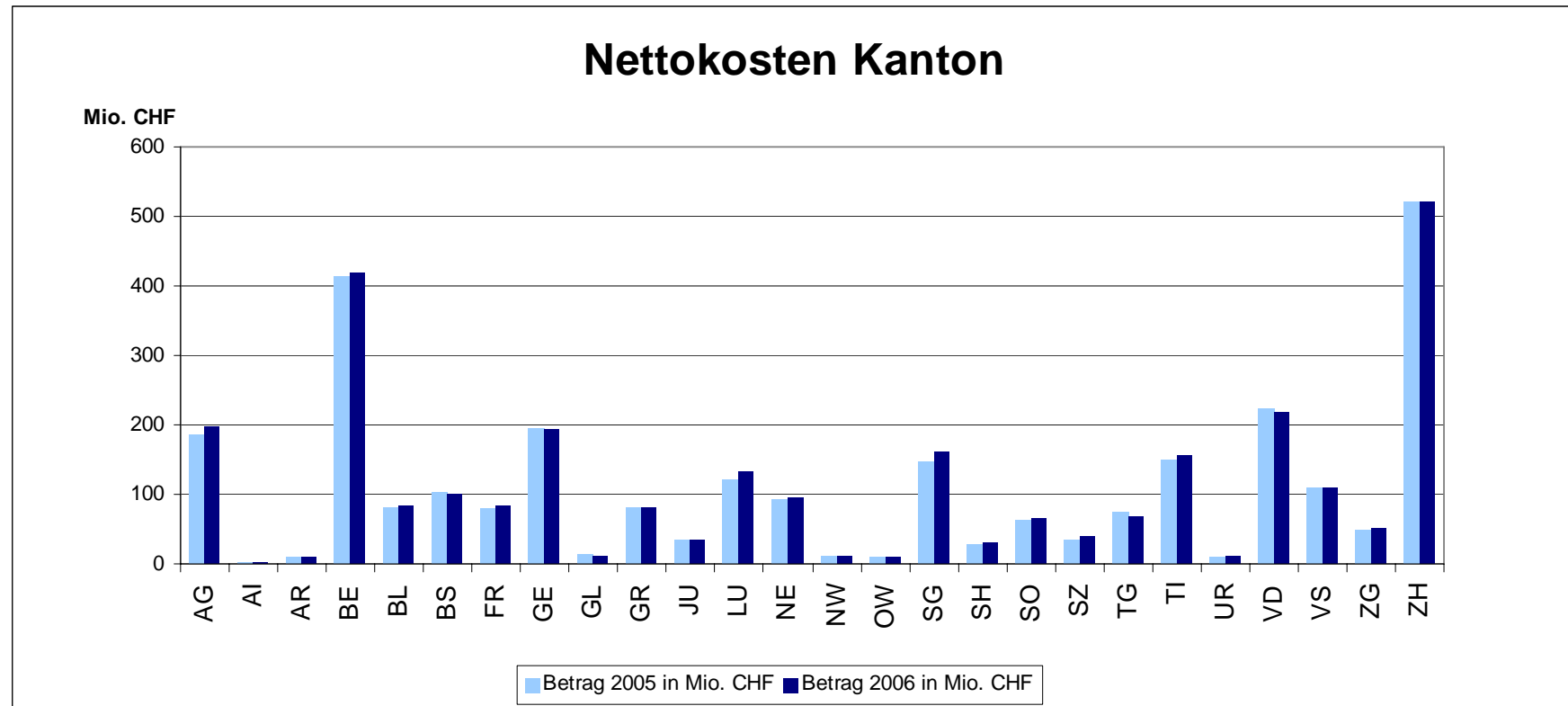
## Kostenübersicht

# Kostenübersicht Nettokosten der Kantone 2005/2006

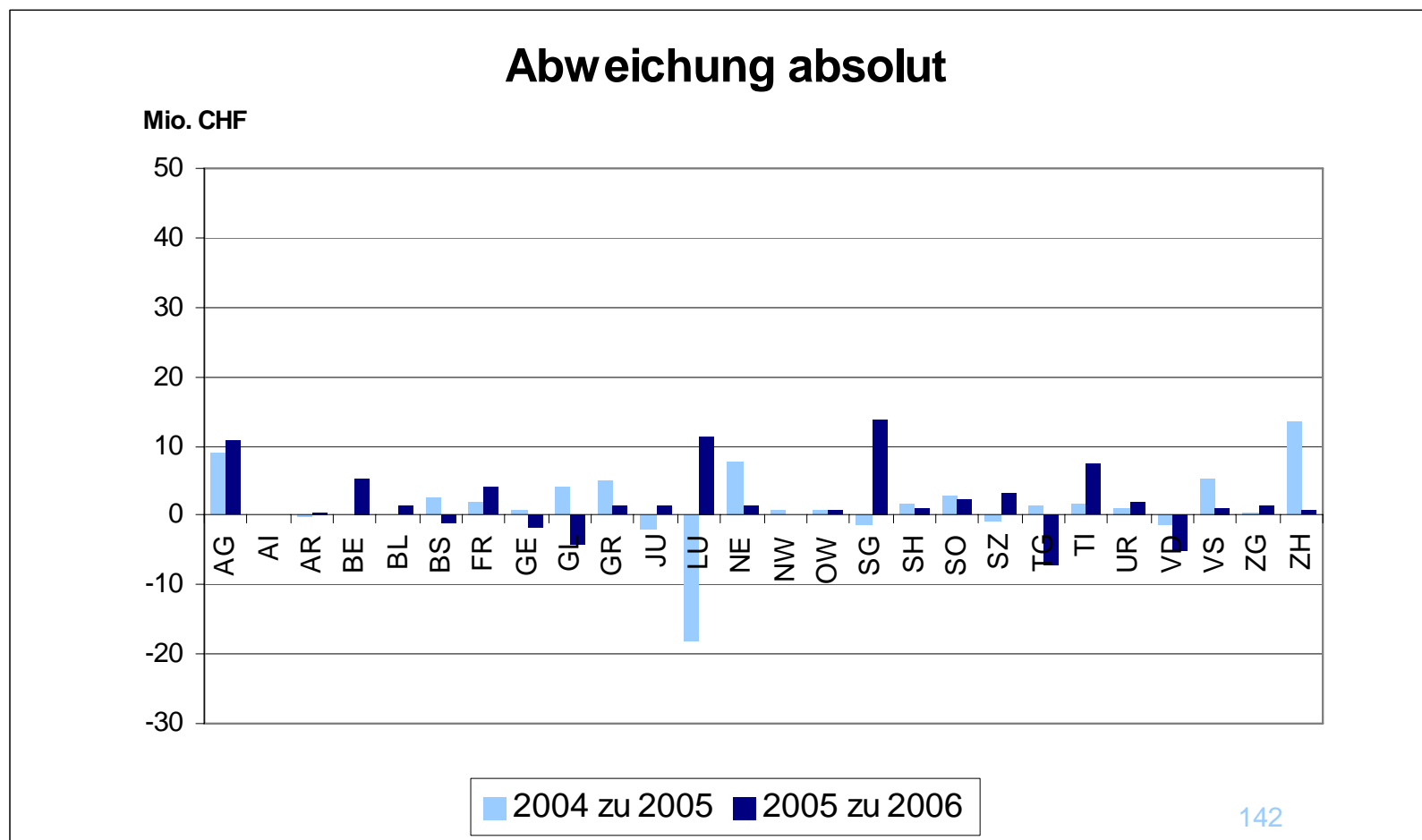
	Kosten in Mio. CHF		Kosten in Mio. CHF		Abweichung in Mio. CHF	Abweichung in Prozent
	2005		2006		2005 zu 2006	2005 zu 2006
AG	186		197		11	5.7%
AI	2		2		0	6.1%
AR	8		9		0	4.2%
BE	414		419		5	1.3%
BL	82		84		1	1.8%
BS	102		101		-1	-1.2%
FR	79		83		4	5.1%
GE	194		193		-2	-0.9%
GL	15		11		-4	-28.5%
GR	81		82		1	1.5%
JU	34		35		1	3.9%
LU	122		133		11	9.4%
NE	94		95		1	1.6%
NW	11		11		0	0.6%
OW	9		9		1	8.4%
SG	147		161		14	9.3%
SH	28		29		1	3.8%
SO	63		66		2	3.7%
SZ	36		39		3	8.9%
TG	75		68		-7	-9.7%
TI	149		157		7	4.9%
UR	10		12		2	18.6%
VD	224		219		-5	-2.3%
VS	109		110		1	0.9%
ZG	50		51		1	2.9%
ZH	521		522		1	0.1%
<b>SCHWEIZ</b>	<b>2'846</b>		<b>2'897</b>		<b>51</b>	<b>1.8%</b>

# Nettokosten der Kantone

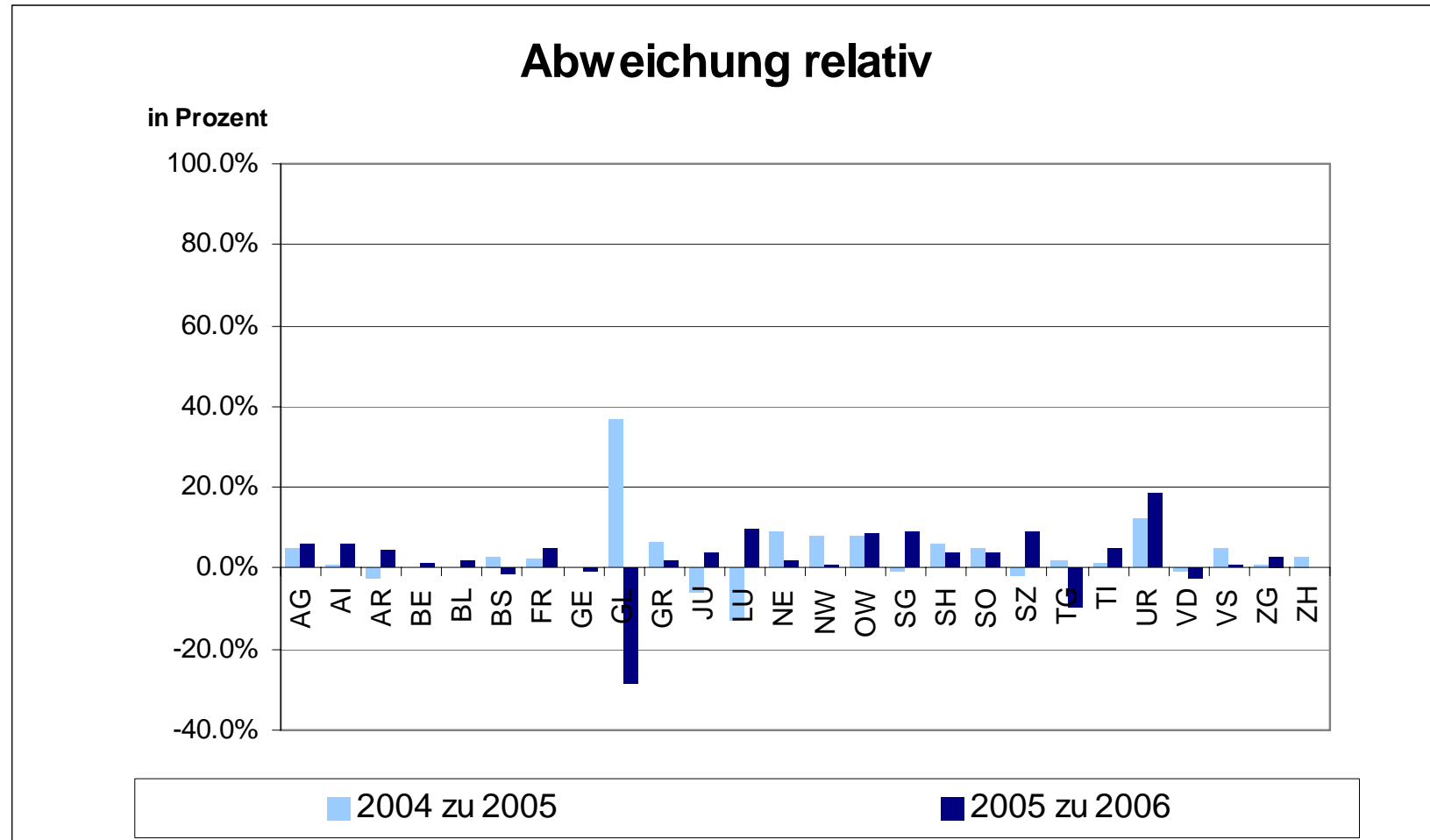
## Nettokosten der Kantone 2005/2006



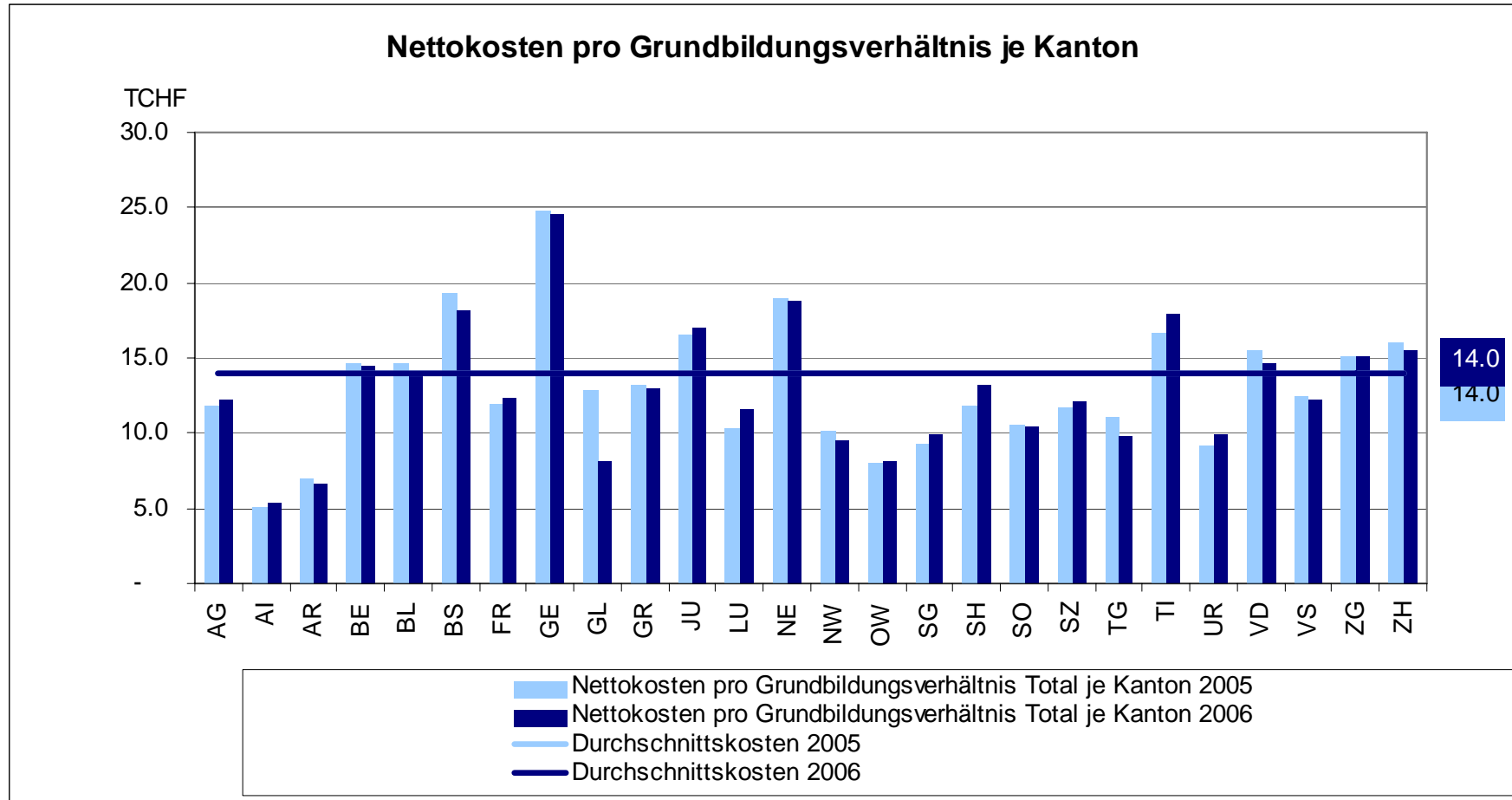
# Absolute Abweichung der Nettokosten der Kantone



# Relative Abweichung der Nettokosten der Kantone



# Nettokosten pro Grundbildungsverhältnis 2005/2006



Verhältnis pro Grundbildungsverhältnis

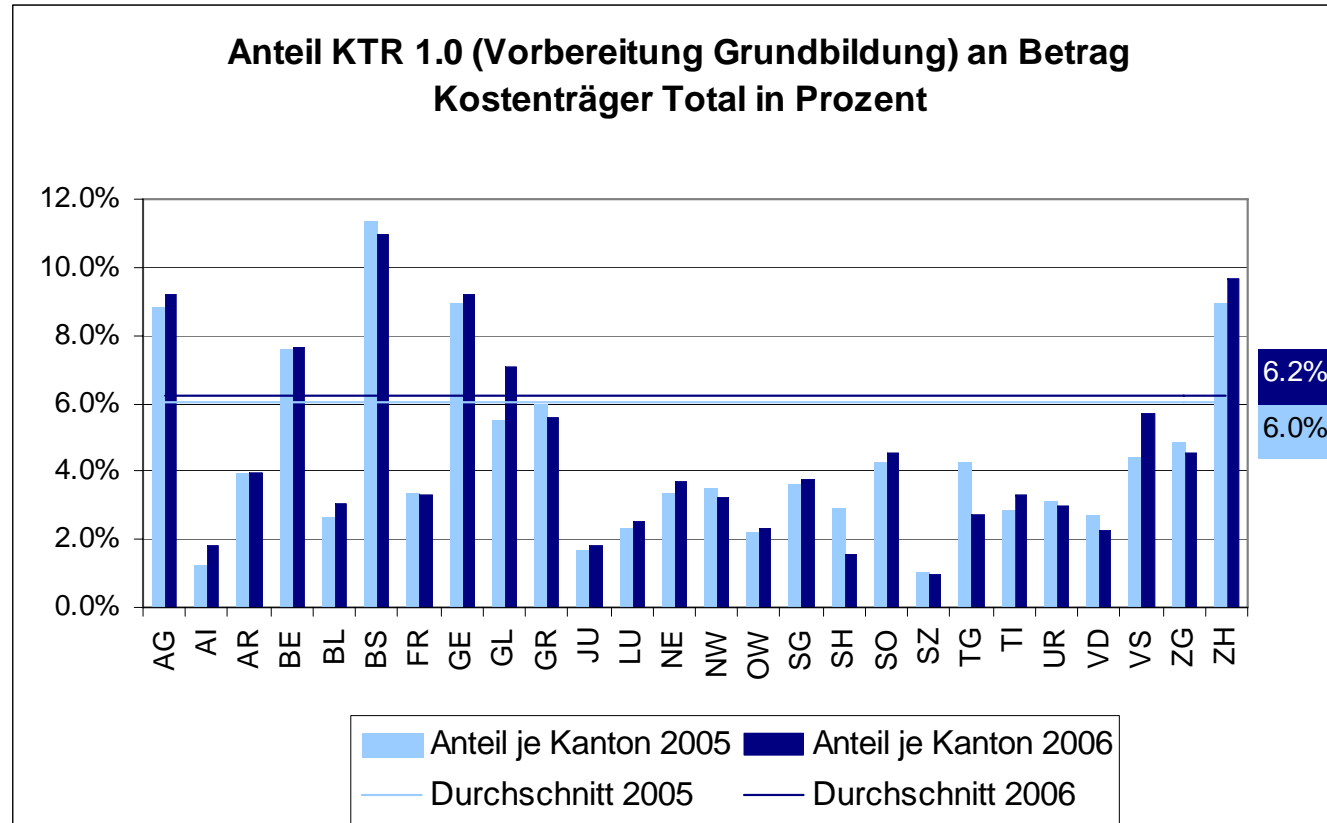
# Datentabelle Nettokosten pro Grundbildungsverhältnis 2005/2006

2005			
Kanton	Nettokosten in TCHF	Total Grundbildungsverhältnis	Nettokosten pro Grundbildungsverhältnis in TCHF
AG	186'227	15'799	11.8
AI	2'267	448	5.1
AR	8'218	1'185	6.9
BE	413'920	28'323	14.6
BL	82'291	5'628	14.6
BS	101'815	5'282	19.3
FR	79'431	6'636	12.0
GE	194'500	7'861	24.7
GL	14'944	1'169	12.8
GR	80'851	6'101	13.3
JU	33'814	2'045	16.5
LU	121'699	11'799	10.3
NE	93'640	4'929	19.0
NW	10'882	1'071	10.2
OW	8'666	1'077	8.0
SG	147'190	15'895	9.3
SH	28'303	2'400	11.8
SO	63'208	5'962	10.6
SZ	35'580	3'044	11.7
TG	74'877	6'737	11.1
TI	149'469	8'967	16.7
UR	10'182	1'109	9.2
VD	223'894	14'476	15.5
VS	109'169	8'790	12.4
ZG	49'518	3'261	15.2
ZH	521'304	32'667	16.0
<b>SCHWEIZ</b>	<b>2'845'857</b>	<b>202'661</b>	<b>14.0</b>

2006			
Kanton	Nettokosten in TCHF	Total Grundbildungsverhältnis	Nettokosten pro Grundbildungsverhältnis in TCHF
AG	196'930	16'193	12.2
AI	2'407	451	5.3
AR	8'560	1'285	6.7
BE	419'103	28'919	14.5
BL	83'744	5'927	14.1
BS	100'566	5'518	18.2
FR	83'498	6'792	12.3
GE	192'740	7'860	24.5
GL	10'692	1'317	8.1
GR	82'101	6'357	12.9
JU	35'117	2'056	17.1
LU	133'162	11'568	11.5
NE	95'121	5'053	18.8
NW	10'949	1'145	9.6
OW	9'390	1'148	8.2
SG	160'844	16'145	10.0
SH	29'385	2'215	13.3
SO	65'568	6'259	10.5
SZ	38'736	3'216	12.0
TG	67'639	6'899	9.8
TI	156'860	8'724	18.0
UR	12'078	1'216	9.9
VD	218'828	15'026	14.6
VS	110'139	9'009	12.2
ZG	50'957	3'372	15.1
ZH	521'957	33'773	15.5
<b>SCHWEIZ</b>	<b>2'897'073</b>	<b>207'443</b>	<b>14.0</b>



# Kostenträger 1.0 – Vorbereitung auf die Grundbildung



Anteil Kostenträger an den Nettokosten der Kantone

## Datentabelle Kostenträger 1.0 – Vorbereitung auf die Grundbildung

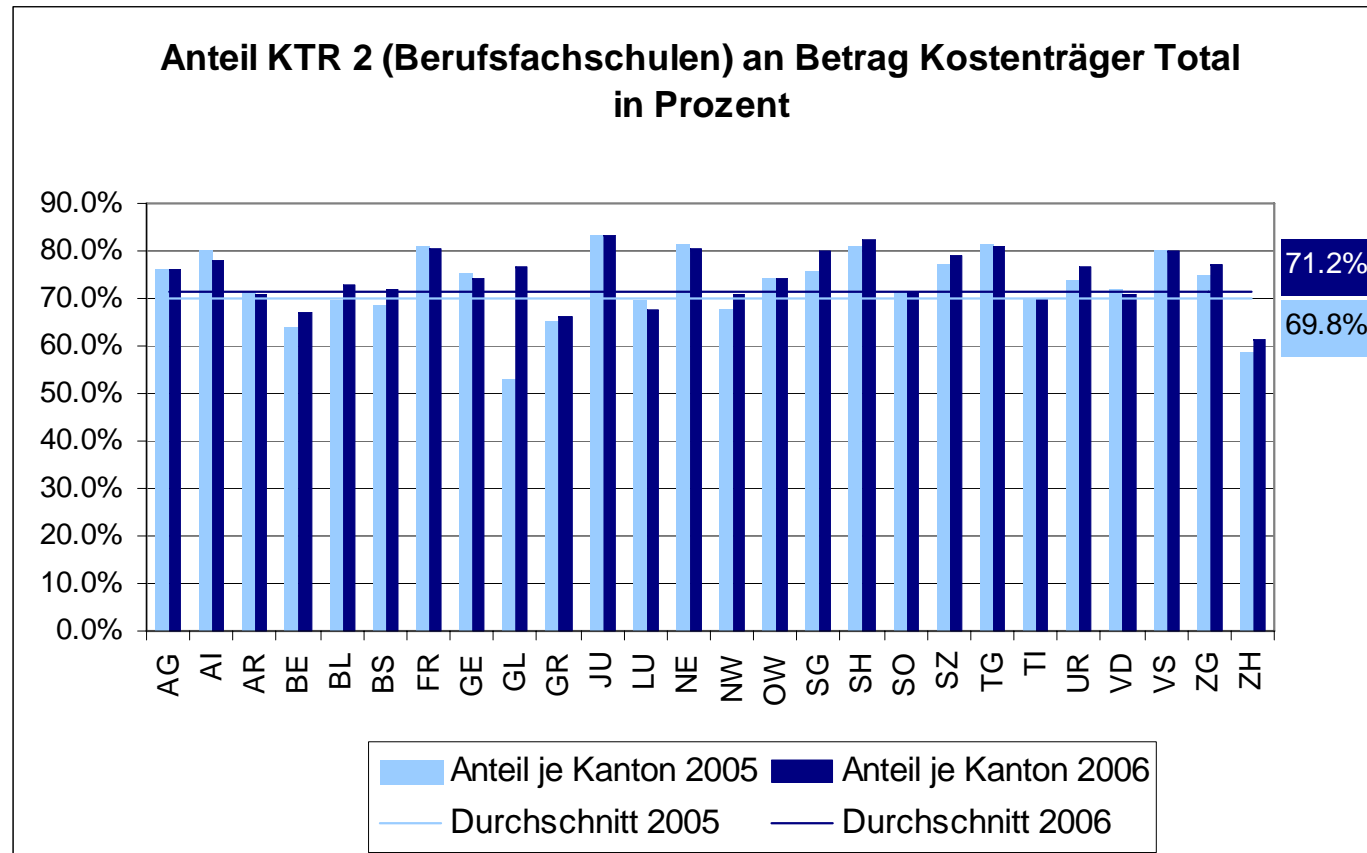
Absoluter Wert KTR 1.0 in Mio. CHF					2005
AG	16.4	GR	4.8	SZ	0.4
AI	0.0	JU	0.6	TG	3.2
AR	0.3	LU	2.8	TI	4.3
BE	31.4	NE	3.2	UR	0.3
BL	2.2	NW	0.4	VD	6.1
BS	11.6	OW	0.2	VS	4.8
FR	2.7	SG	5.4	ZG	2.4
GE	17.3	SH	0.8	ZH	46.7
GL	0.8	SO	2.7	<b>CH</b>	<b>171.9</b>

Absoluter Wert KTR 1.0 in Mio. CHF					2006
AG	18.2	GR	4.6	SZ	0.4
AI	0.0	JU	0.6	TG	1.8
AR	0.3	LU	3.4	TI	5.2
BE	32.1	NE	3.5	UR	0.4
BL	2.6	NW	0.4	VD	4.9
BS	11.0	OW	0.2	VS	6.3
FR	2.8	SG	6.0	ZG	2.3
GE	17.7	SH	0.5	ZH	50.6
GL	0.8	SO	3.0	<b>CH</b>	<b>179.5</b>

**Der Prozentwert in der vorgängigen Grafik berechnet sich wie folgt:**

Der absolute Wert des KTR aus der nebenstehenden Tabelle dividiert durch die Gesamtkosten des entsprechenden Kantons (siehe Tabelle Seite 3)

# Kostenträger 2 - Berufsfachschulen (Summe aus KTR 2.1 und 2.2)



Anteil Kostenträger an den Nettokosten der Kantone

## Datentabelle Kostenträger 2 – Berufsfachschulen (Summe aus KTR 2.1 und 2.2)

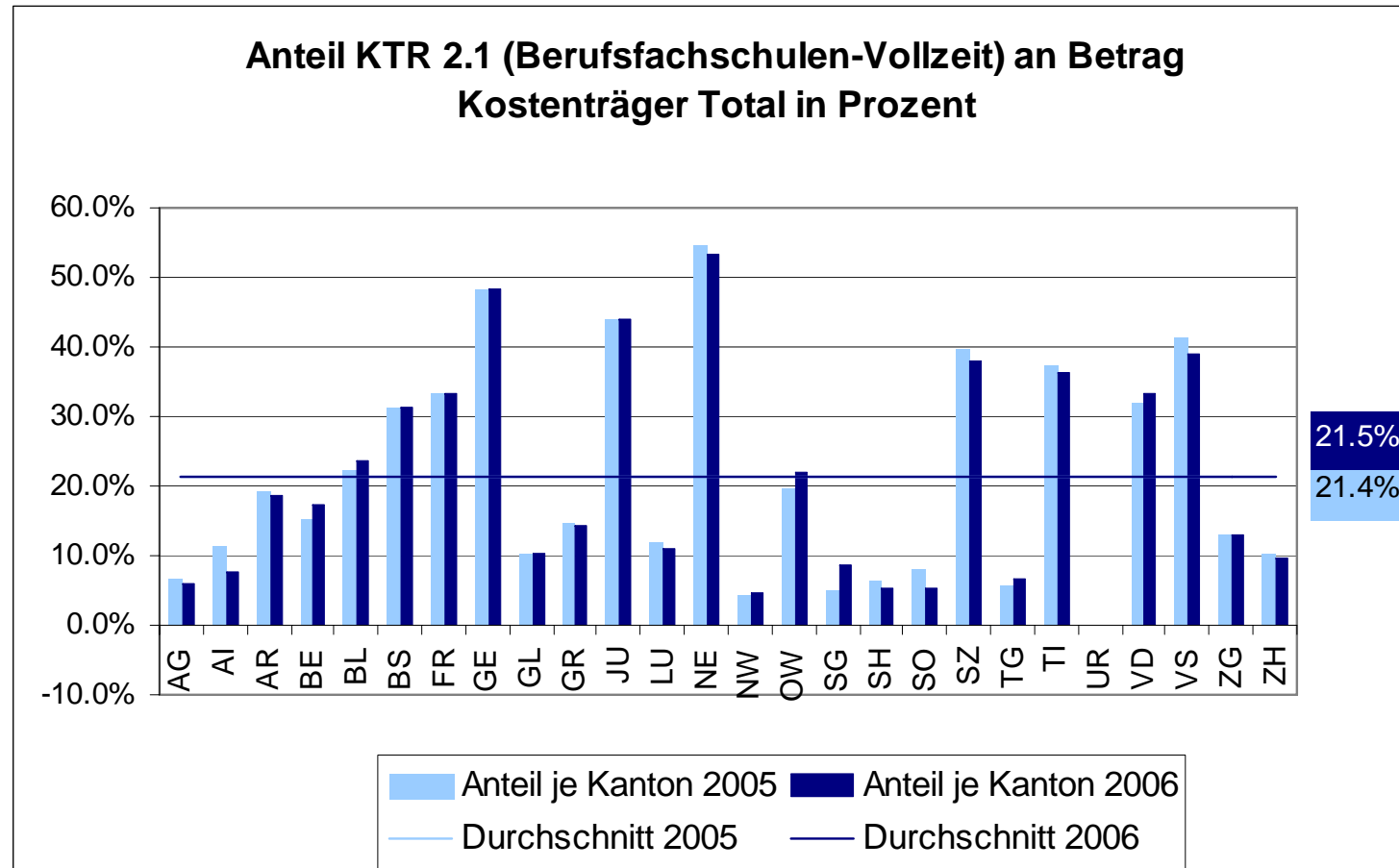
Absoluter Wert KTR 2 in Mio. CHF						2005	
AG	141.8		GR	52.8		SZ	27.4
AI	1.8		JU	28.2		TG	60.9
AR	5.9		LU	84.5		TI	104.8
BE	265.0		NE	76.4		UR	7.5
BL	57.2		NW	7.4		VD	160.5
BS	69.9		OW	6.5		VS	87.3
FR	64.2		SG	111.4		ZG	36.9
GE	146.2		SH	22.9		ZH	306.2
GL	7.9		SO	45.1		<b>CH</b>	<b>1986.7</b>

Absoluter Wert KTR 2 in Mio. CHF						2006	
AG	149.9		GR	54.2		SZ	30.7
AI	1.9		JU	29.3		TG	54.9
AR	6.1		LU	90.1		TI	109.5
BE	281.3		NE	76.7		UR	9.3
BL	61.0		NW	7.8		VD	155.4
BS	72.3		OW	7.0		VS	88.1
FR	67.2		SG	128.8		ZG	39.4
GE	142.8		SH	24.1		ZH	320.0
GL	8.2		SO	47.0		<b>CH</b>	<b>2063.0</b>

**Der Prozentwert in der vorgängigen Grafik berechnet sich wie folgt:**

Der absolute Wert des KTR aus der nebenstehenden Tabelle dividiert durch die Gesamtkosten des entsprechenden Kantons (siehe Tabelle Seite 3)

# Kostenträger 2.1 – Berufsfachschulen – Vollzeit



Anteil Kostenträger an den Nettokosten der Kantone

## Datentabelle Kostenträger 2.1 – Berufsfachschulen – Vollzeit

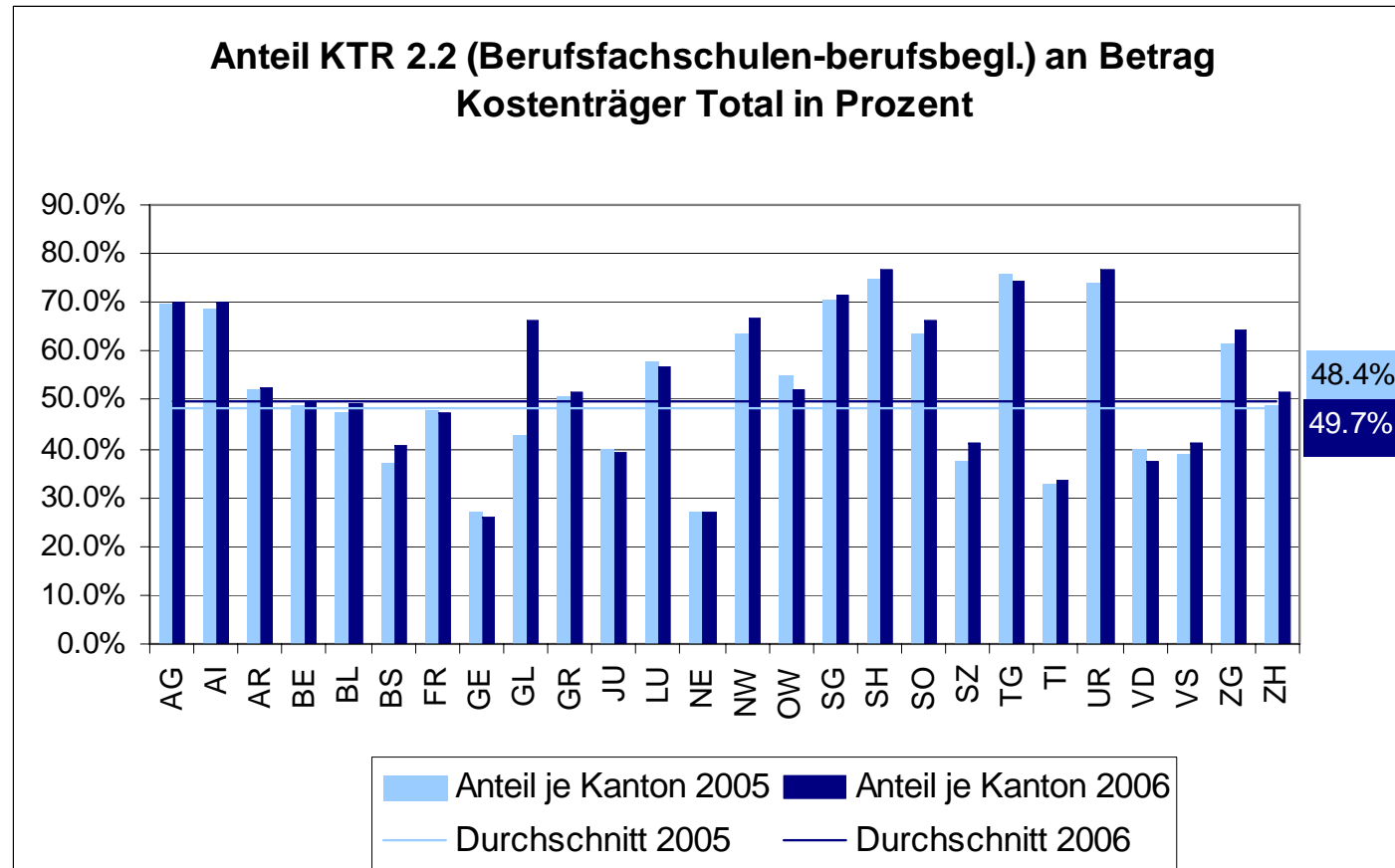
Absoluter Wert KTR 2.1 in Mio. CHF					2005
AG	12.2	GR	11.8	SZ	14.1
AI	0.3	JU	14.8	TG	4.2
AR	1.6	LU	14.4	TI	55.8
BE	63.7	NE	51.3	UR	0.0
BL	18.3	NW	0.5	VD	71.6
BS	32.0	OW	1.7	VS	45.1
FR	26.4	SG	7.4	ZG	6.4
GE	93.7	SH	1.8	ZH	53.1
GL	1.5	SO	5.1	<b>CH</b>	<b>608.8</b>

Absoluter Wert KTR 2.1 in Mio. CHF					2006
AG	11.6	GR	11.8	SZ	14.7
AI	0.2	JU	15.4	TG	4.5
AR	1.6	LU	14.7	TI	56.8
BE	72.2	NE	50.9	UR	0.0
BL	19.7	NW	0.5	VD	73.0
BS	31.5	OW	2.1	VS	42.8
FR	27.8	SG	13.9	ZG	6.7
GE	93.0	SH	1.6	ZH	50.2
GL	1.1	SO	3.5	<b>CH</b>	<b>621.9</b>

**Der Prozentwert in der vorgängigen Grafik berechnet sich wie folgt:**

Der absolute Wert des KTR aus der nebenstehenden Tabelle dividiert durch die Gesamtkosten des entsprechenden Kantons (siehe Tabelle Seite 3)

# Kostenträger 2.2 – Berufsfachschulen – berufsbegleitend



Anteil Kostenträger an den Nettokosten der Kantone

## Datentabelle Kostenträger 2.2 – Berufsfachschulen – berufsbegleitend

Absoluter Wert KTR 2.2 in Mio. CHF					2005
AG	129.6	GR	41.1	SZ	13.3
AI	1.6	JU	13.4	TG	56.7
AR	4.3	LU	70.1	TI	49.1
BE	201.3	NE	25.1	UR	7.5
BL	38.9	NW	6.9	VD	88.9
BS	37.8	OW	4.8	VS	42.2
FR	37.8	SG	104.0	ZG	30.5
GE	52.5	SH	21.2	ZH	253.1
GL	6.4	SO	40.1	<b>CH</b>	<b>1377.9</b>

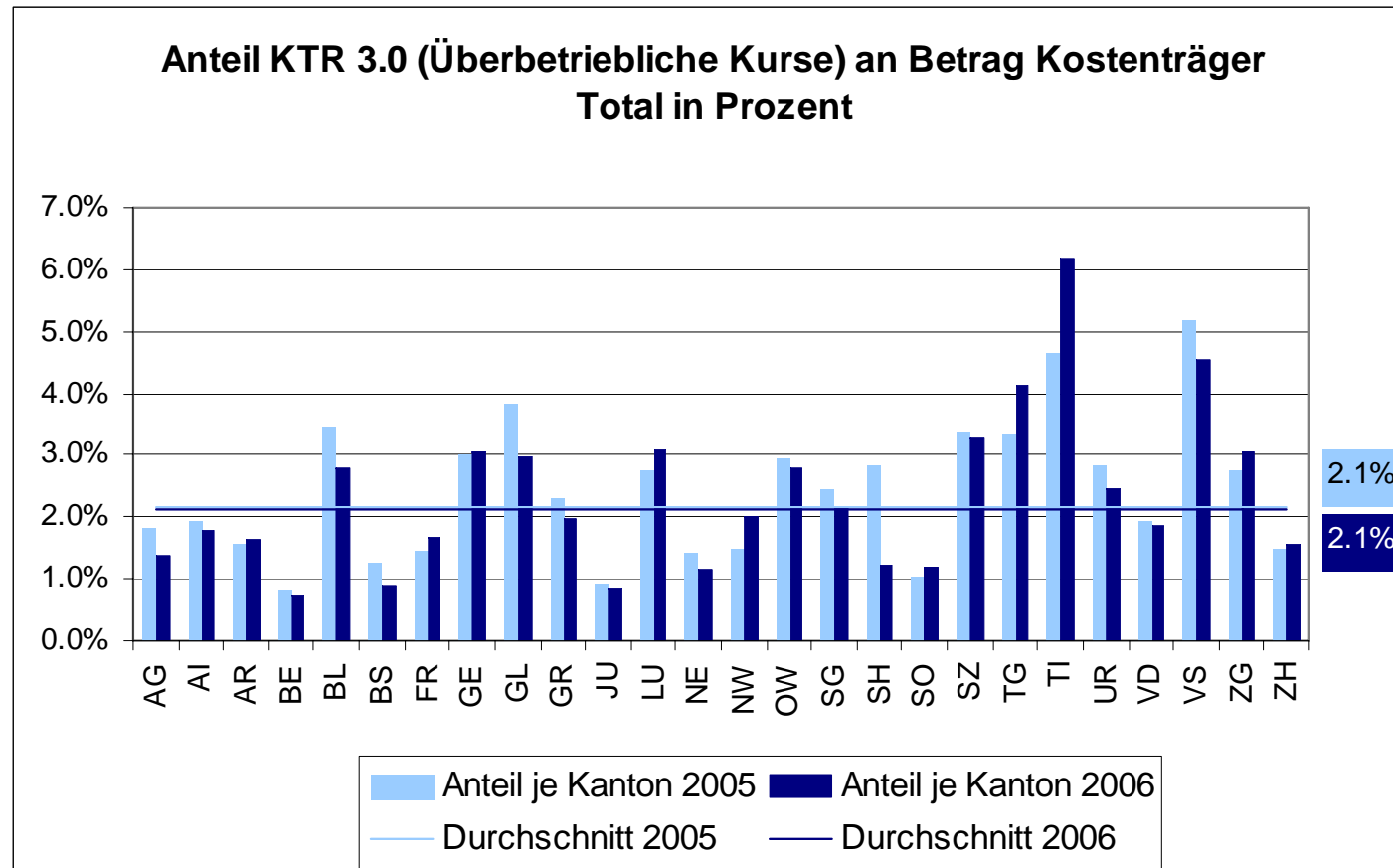
Absoluter Wert KTR 2.2 in Mio. CHF					2006
AG	138.3	GR	42.4	SZ	15.9
AI	1.7	JU	13.8	TG	50.4
AR	4.5	LU	75.4	TI	52.6
BE	209.1	NE	25.9	UR	9.3
BL	41.3	NW	7.3	VD	82.4
BS	40.8	OW	4.9	VS	45.3
FR	39.4	SG	115.0	ZG	32.7
GE	49.8	SH	22.5	ZH	269.8
GL	7.1	SO	43.4	<b>CH</b>	<b>1441.0</b>

**Der Prozentwert in der vorgängigen Grafik berechnet sich wie folgt:**

Der absolute Wert des KTR aus der nebenstehenden Tabelle dividiert durch die Gesamtkosten des entsprechenden Kantons (siehe Tabelle Seite 3)



# Kostenträger 3.0 – überbetriebliche Kurse



## Datentabelle Kostenträger 3.0 – überbetriebliche Kurse

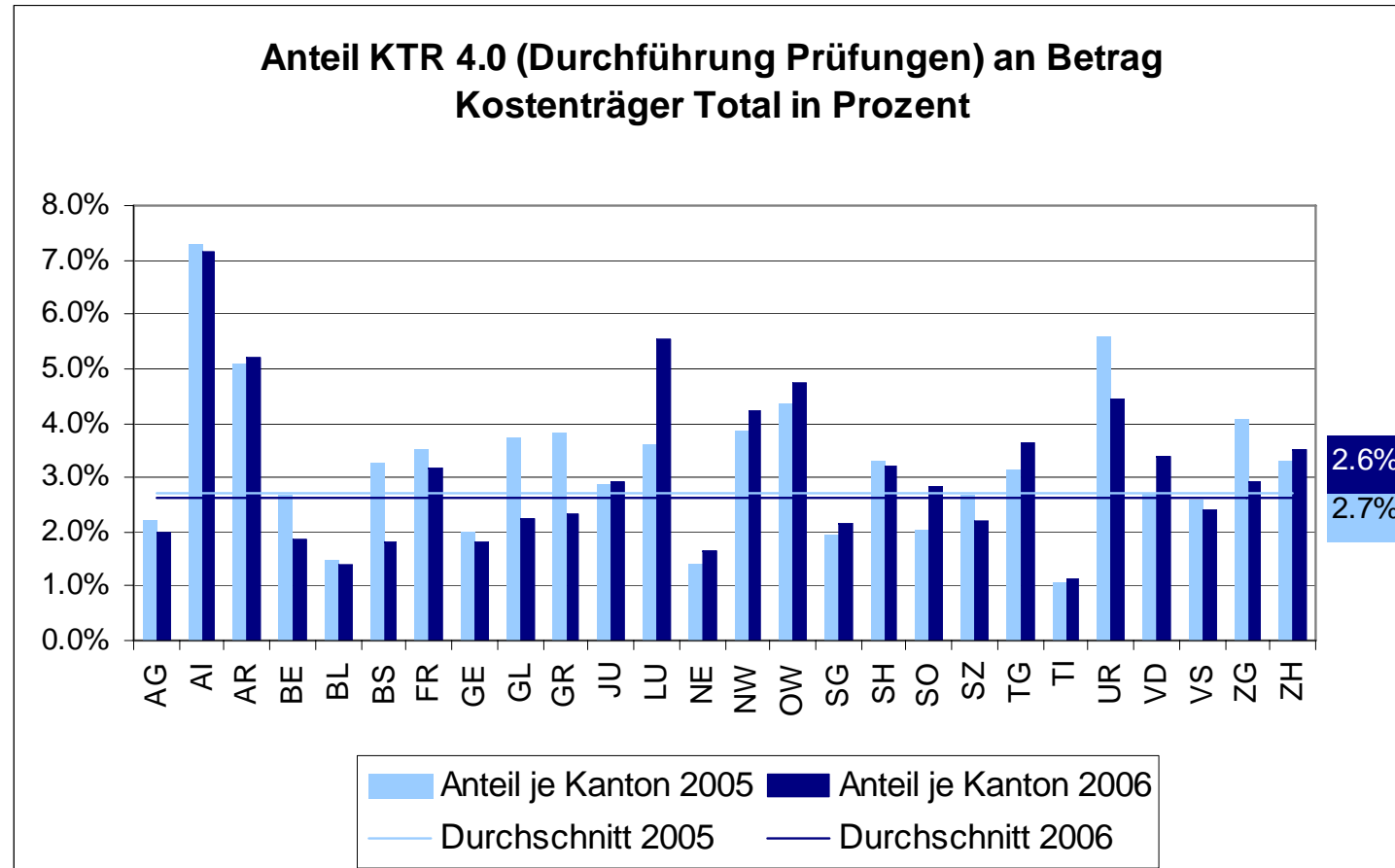
Absoluter Wert KTR 3.0 in Mio. CHF						2005
AG	3.4	GR	1.9	SZ		1.2
AI	0.0	JU	0.3	TG		2.5
AR	0.1	LU	3.4	TI		7.0
BE	3.3	NE	1.3	UR		0.3
BL	2.8	NW	0.2	VD		4.3
BS	1.3	OW	0.3	VS		5.6
FR	1.2	SG	3.6	ZG		1.4
GE	5.9	SH	0.8	ZH		7.8
GL	0.6	SO	0.7	<b>CH</b>		<b>61.0</b>

Absoluter Wert KTR 3.0 in Mio. CHF						2006
AG	2.7	GR	1.6	SZ		1.3
AI	0.0	JU	0.3	TG		2.8
AR	0.1	LU	4.1	TI		9.7
BE	3.2	NE	1.1	UR		0.3
BL	2.3	NW	0.2	VD		4.1
BS	0.9	OW	0.3	VS		5.0
FR	1.4	SG	3.5	ZG		1.5
GE	5.9	SH	0.4	ZH		8.2
GL	0.3	SO	0.8	<b>CH</b>		<b>62.0</b>

**Der Prozentwert in der vorgängigen Grafik berechnet sich wie folgt:**

Der absolute Wert des KTR aus der nebenstehenden Tabelle dividiert durch die Gesamtkosten des entsprechenden Kantons (siehe Tabelle Seite 3)

# Kostenträger 4.0 – Durchführung von Prüfungen



Anteil Kostenträger an den Nettokosten der Kantone

## Datentabelle Kostenträger 4.0 – Durchführung von Prüfungen

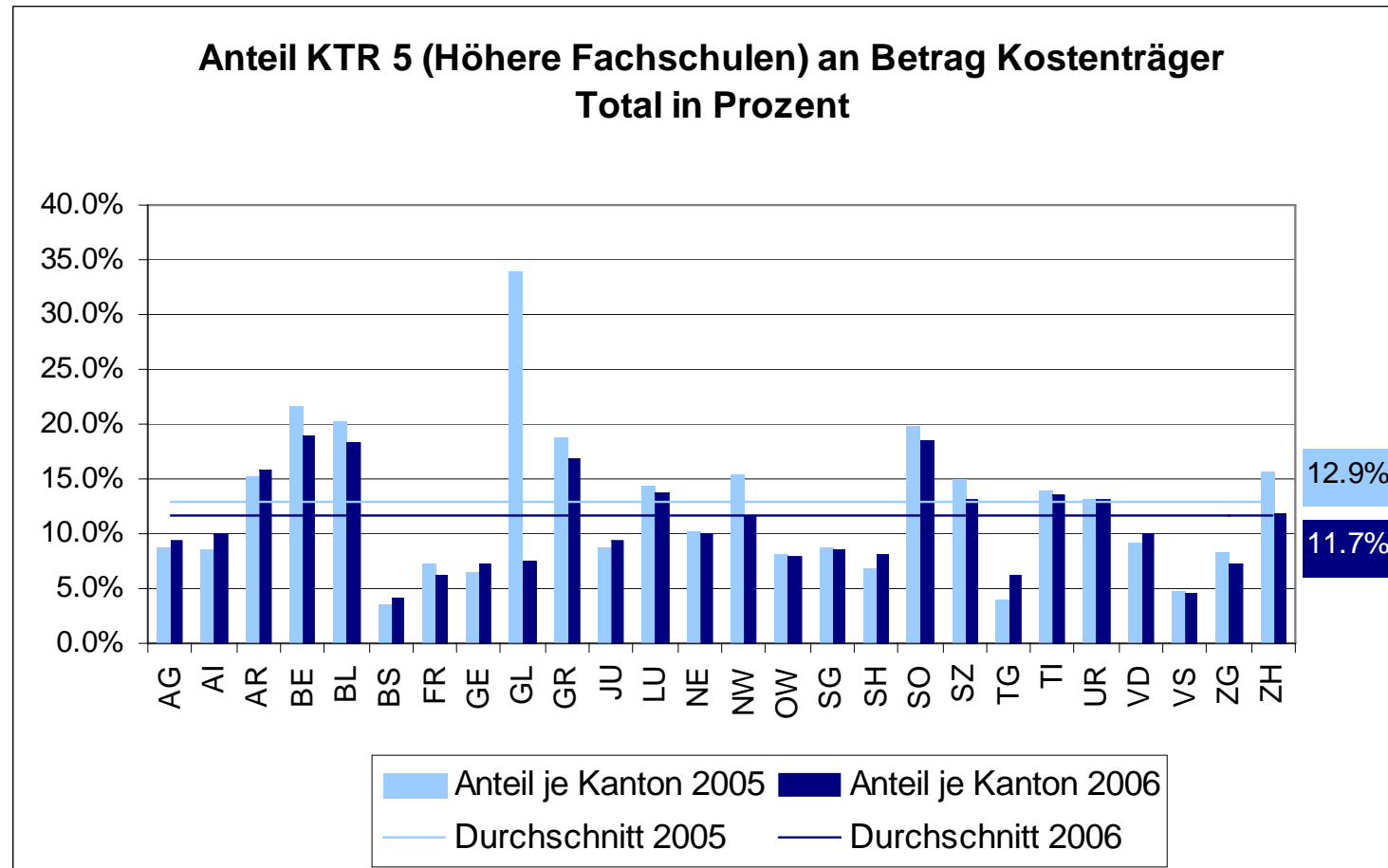
Absoluter Wert KTR 4.0 in Mio. CHF						2005	
AG	4.1		GR	3.1		SZ	1.0
AI	0.2		JU	1.0		TG	2.4
AR	0.4		LU	4.4		TI	1.6
BE	11.0		NE	1.3		UR	0.6
BL	1.2		NW	0.4		VD	6.1
BS	3.3		OW	0.4		VS	2.8
FR	2.8		SG	2.9		ZG	2.0
GE	3.9		SH	0.9		ZH	17.1
GL	0.6		SO	1.3		<b>CH</b>	<b>76.6</b>

Absoluter Wert KTR 4.0 in Mio. CHF						2006	
AG	3.9		GR	1.9		SZ	0.9
AI	0.2		JU	1.0		TG	2.5
AR	0.4		LU	7.4		TI	1.8
BE	7.7		NE	1.6		UR	0.5
BL	1.2		NW	0.5		VD	7.4
BS	1.8		OW	0.4		VS	2.7
FR	2.7		SG	3.5		ZG	1.5
GE	3.5		SH	0.9		ZH	18.2
GL	0.2		SO	1.9		<b>CH</b>	<b>76.2</b>

**Der Prozentwert in der vorgängigen Grafik berechnet sich wie folgt:**

Der absolute Wert des KTR aus der nebenstehenden Tabelle dividiert durch die Gesamtkosten des entsprechenden Kantons (siehe Tabelle Seite 3)

# Kostenträger 5 – Höhere Fachschulen



## Datentabelle Kostenträger 5 – Höhere Fachschulen

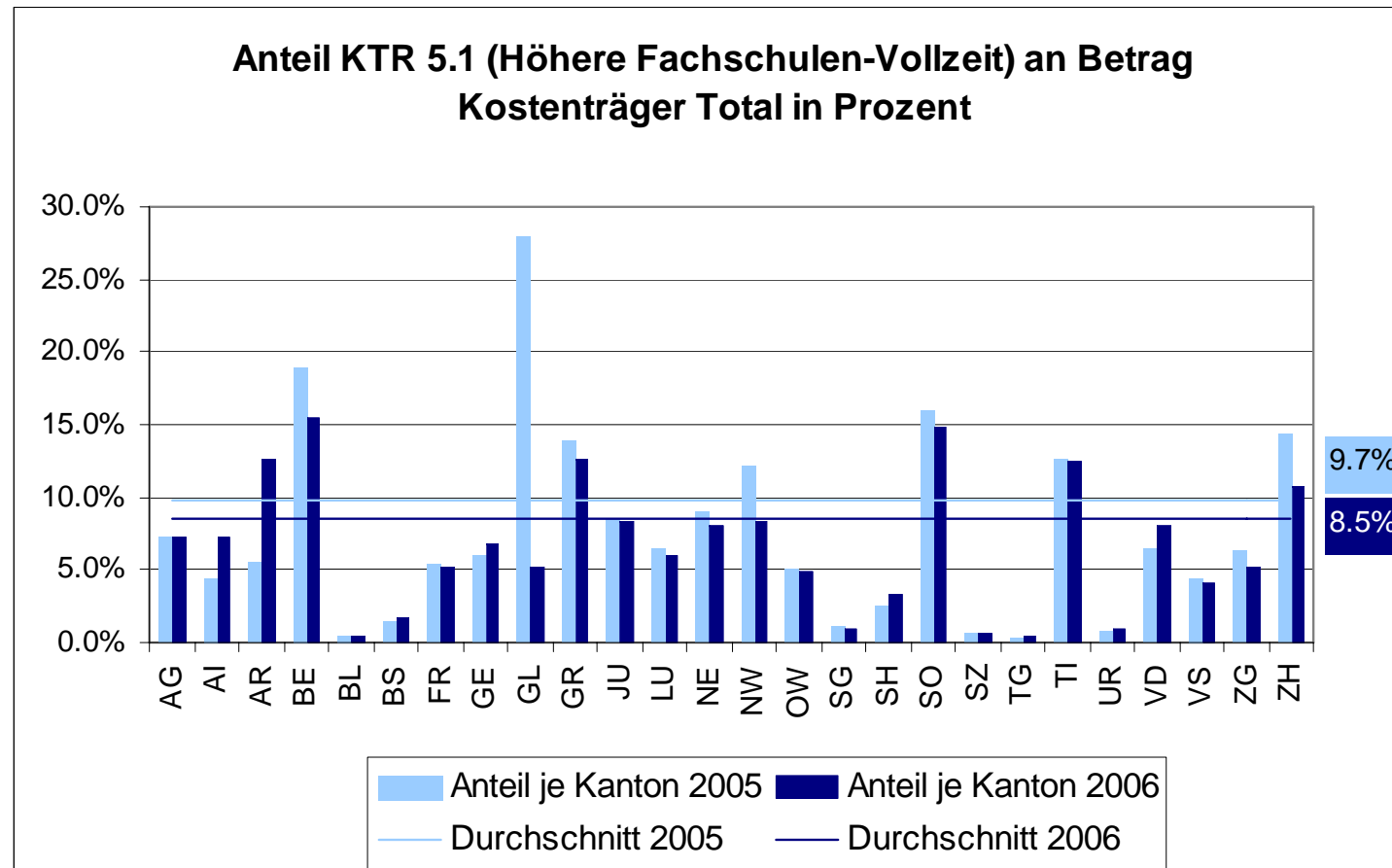
Absoluter Wert KTR 5 in Mio. CHF						2005	
AG	16.4		GR	15.1		SZ	5.3
AI	0.2		JU	3.0		TG	3.0
AR	1.3		LU	17.5		TI	20.8
BE	90.1		NE	9.5		UR	1.3
BL	16.7		NW	1.7		VD	20.4
BS	3.5		OW	0.7		VS	5.3
FR	5.8		SG	12.9		ZG	4.1
GE	12.4		SH	1.9		ZH	81.6
GL	5.1		SO	12.6		<b>CH</b>	<b>368.3</b>

Absoluter Wert KTR 5 in Mio. CHF						2006	
AG	18.3		GR	13.8		SZ	5.1
AI	0.2		JU	3.3		TG	4.2
AR	1.4		LU	18.2		TI	21.2
BE	79.4		NE	9.5		UR	1.6
BL	15.3		NW	1.3		VD	22.0
BS	4.3		OW	0.7		VS	5.1
FR	5.2		SG	13.6		ZG	3.8
GE	14.1		SH	2.4		ZH	61.8
GL	0.8		SO	12.2		<b>CH</b>	<b>338.7</b>

**Der Prozentwert in der vorgängigen Grafik berechnet sich wie folgt:**

Der absolute Wert des KTR aus der nebenstehenden Tabelle dividiert durch die Gesamtkosten des entsprechenden Kantons (siehe Tabelle Seite 3)

# Kostenträger 5.1 – Höhere Fachschulen – Vollzeit



Anteil Kostenträger an den Nettokosten der Kantone

## Datentabelle Kostenträger 5.1 – Höhere Fachschulen – Vollzeit

Absoluter Wert KTR 5.1 in Mio. CHF						2005	
AG	13.6		GR	11.3		SZ	0.2
AI	0.1		JU	2.9		TG	0.3
AR	0.5		LU	7.8		TI	18.9
BE	78.6		NE	8.5		UR	0.1
BL	0.4		NW	1.3		VD	14.5
BS	1.5		OW	0.4		VS	4.8
FR	4.3		SG	1.7		ZG	3.1
GE	11.6		SH	0.7		ZH	75.2
GL	4.2		SO	10.1		<b>CH</b>	<b>276.5</b>

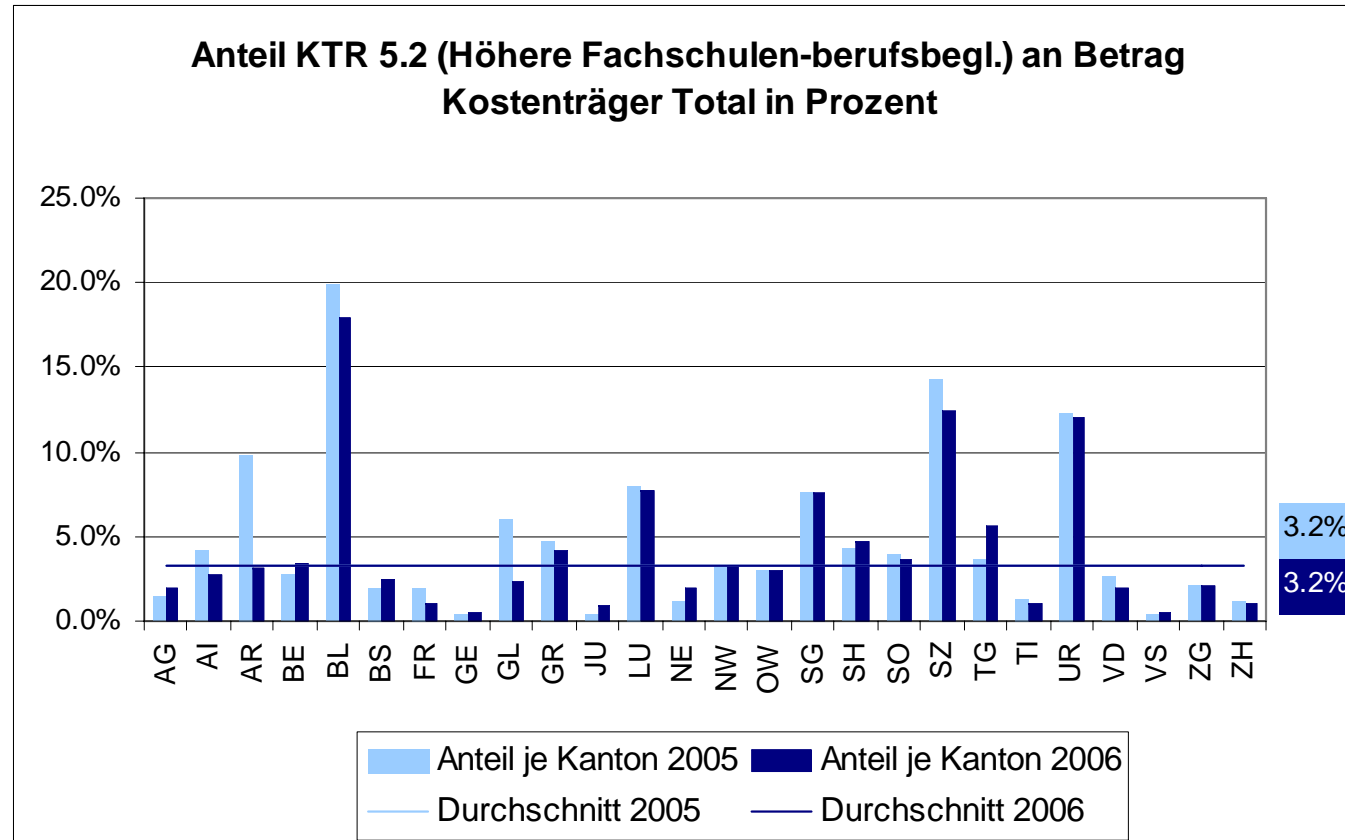
Absoluter Wert KTR 5.1 in Mio. CHF						2006	
AG	14.4		GR	10.4		SZ	0.2
AI	0.2		JU	3.0		TG	0.3
AR	1.1		LU	8.0		TI	19.6
BE	65.0		NE	7.6		UR	0.1
BL	0.4		NW	0.9		VD	17.6
BS	1.8		OW	0.5		VS	4.6
FR	4.3		SG	1.5		ZG	2.7
GE	13.2		SH	1.0		ZH	56.4
GL	0.6		SO	9.8		<b>CH</b>	<b>244.9</b>

**Der Prozentwert in der vorgängigen Grafik berechnet sich wie folgt:**

Der absolute Wert des KTR aus der nebenstehenden Tabelle dividiert durch die Gesamtkosten des entsprechenden Kantons (siehe Tabelle Seite 3)



# Kostenträger 5.2 – Höhere Fachschulen – berufsbegleitend



Anteil Kostenträger an den Nettokosten der Kantone

## Datentabelle Kostenträger 5.2 – Höhere Fachschulen – berufsbegleitend

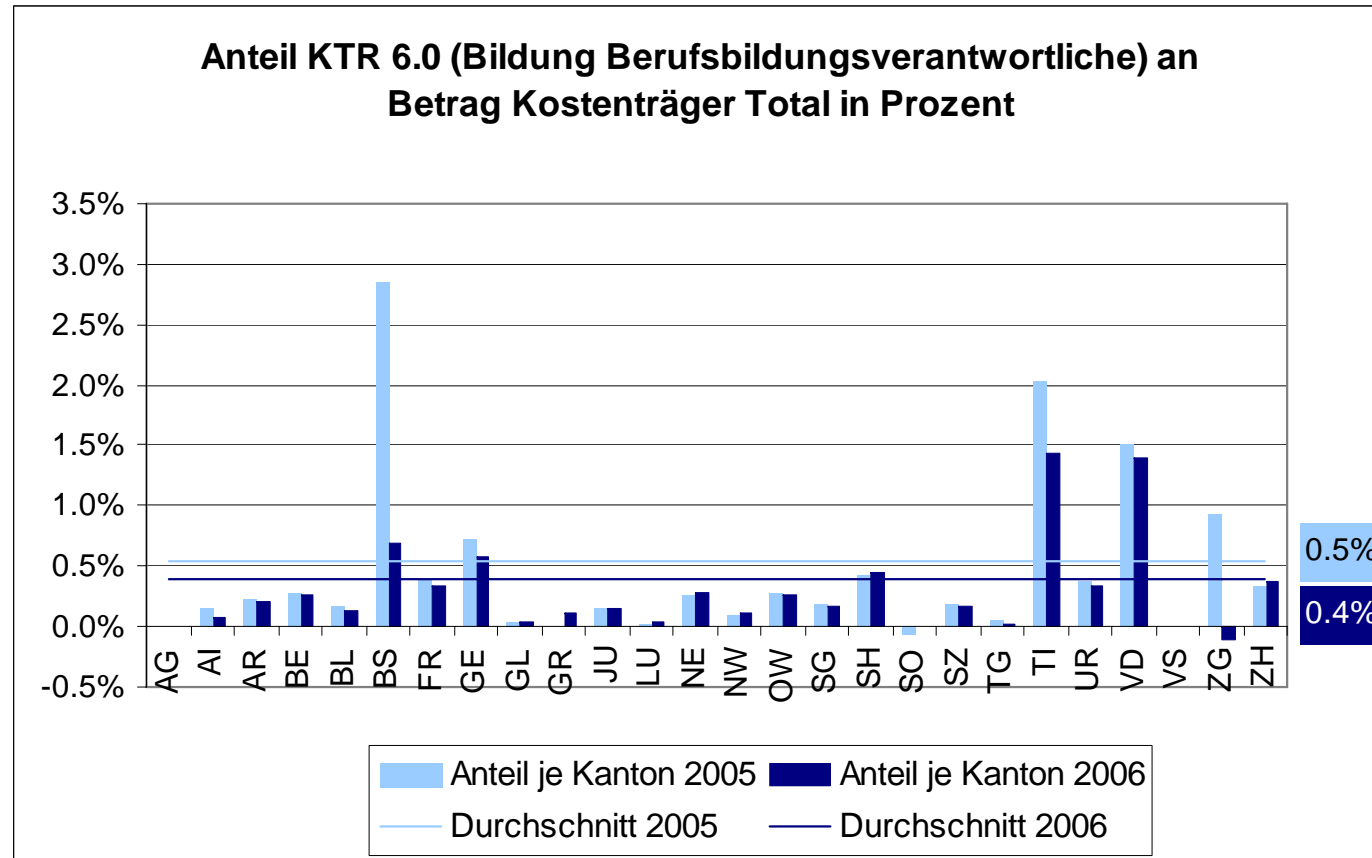
Absoluter Wert KTR 5.2 in Mio. CHF					2005
AG	2.8	GR	3.8	SZ	5.1
AI	0.1	JU	0.1	TG	2.8
AR	0.8	LU	9.7	TI	2.0
BE	11.5	NE	1.1	UR	1.3
BL	16.4	NW	0.4	VD	5.9
BS	2.0	OW	0.3	VS	0.5
FR	1.5	SG	11.2	ZG	1.0
GE	0.8	SH	1.2	ZH	6.4
GL	0.9	SO	2.5	<b>CH</b>	<b>91.9</b>

Absoluter Wert KTR 5.2 in Mio. CHF					2006
AG	4.0	GR	3.4	SZ	4.8
AI	0.1	JU	0.3	TG	3.8
AR	0.3	LU	10.2	TI	1.6
BE	14.4	NE	1.9	UR	1.5
BL	15.0	NW	0.4	VD	4.3
BS	2.5	OW	0.3	VS	0.6
FR	0.9	SG	12.2	ZG	1.1
GE	0.9	SH	1.4	ZH	5.4
GL	0.3	SO	2.4	<b>CH</b>	<b>93.8</b>

**Der Prozentwert in der vorgängigen Grafik berechnet sich wie folgt:**

Der absolute Wert des KTR aus der nebenstehenden Tabelle dividiert durch die Gesamtkosten des entsprechenden Kantons (siehe Tabelle Seite 3)

# Kostenträger 6.0 – Bildung Berufsbildungsverantwortliche



# Datentabelle Kostenträger 6.0 – Bildung Berufsbildungsverantwortliche

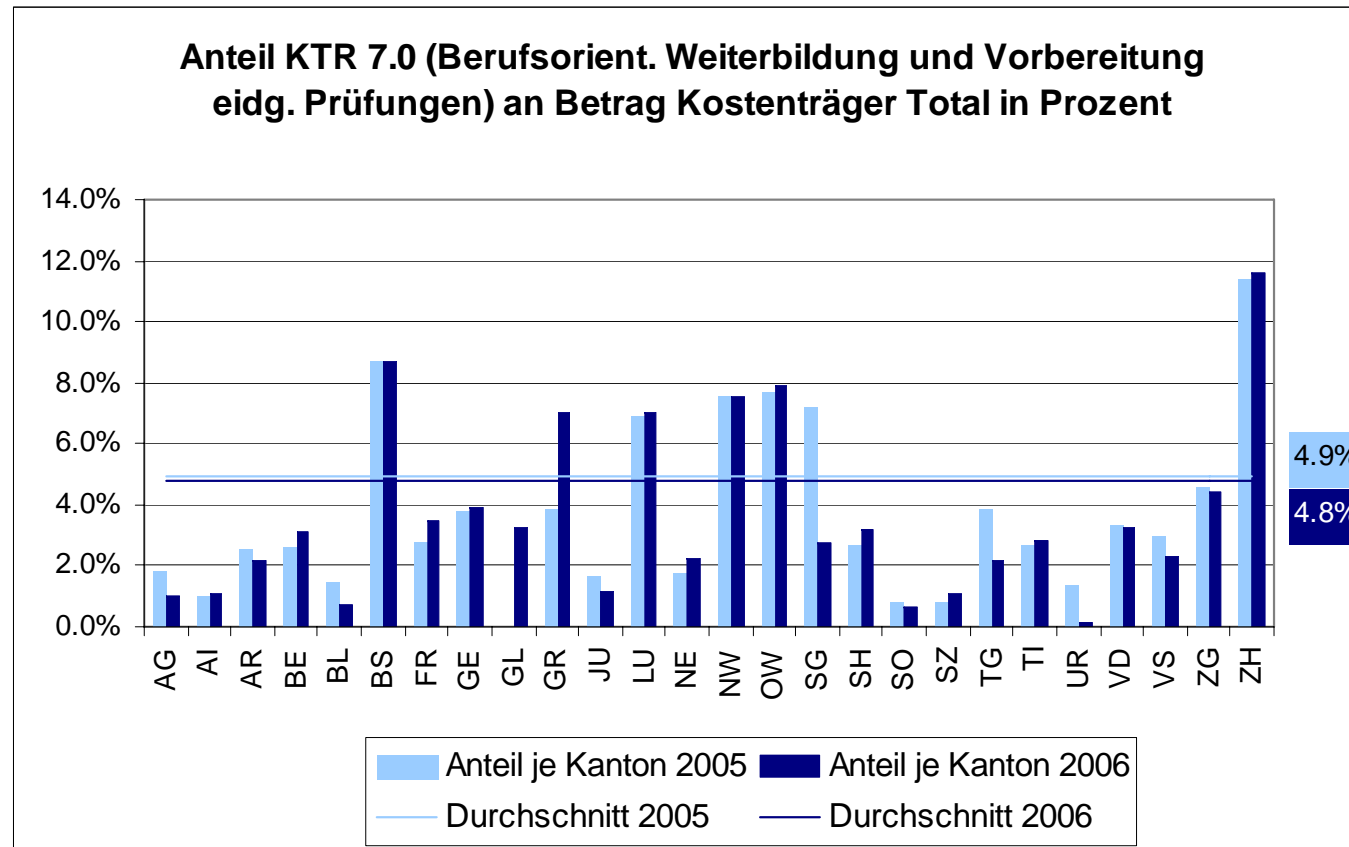
Absoluter Wert KTR 6.0 in Mio. CHF				2005	
AG	0.0	GR	0.0	SZ	0.1
AI	0.0	JU	0.1	TG	0.0
AR	0.0	LU	0.0	TI	3.0
BE	1.1	NE	0.3	UR	0.0
BL	0.1	NW	0.0	VD	3.4
BS	2.9	OW	0.0	VS	0.0
FR	0.3	SG	0.3	ZG	0.5
GE	1.4	SH	0.1	ZH	1.8
GL	0.0	SO	0.0	<b>CH</b>	<b>15.5</b>

Absoluter Wert KTR 6.0 in Mio. CHF				2006	
AG	0.0	GR	0.1	SZ	0.1
AI	0.0	JU	0.1	TG	0.0
AR	0.0	LU	0.0	TI	2.3
BE	1.1	NE	0.3	UR	0.0
BL	0.1	NW	0.0	VD	3.1
BS	0.7	OW	0.0	VS	0.0
FR	0.3	SG	0.3	ZG	-0.1
GE	1.1	SH	0.1	ZH	2.0
GL	0.0	SO	0.0	<b>CH</b>	<b>11.6</b>

**Der Prozentwert in der vorgängigen Grafik berechnet sich wie folgt:**

Der absolute Wert des KTR aus der nebenstehenden Tabelle dividiert durch die Gesamtkosten des entsprechenden Kantons (siehe Tabelle Seite 3)

# Kostenträger 7.0 – berufsorient. Weiterbildung und Vorbereitung auf eidg. Prüfungen



Anteil Kostenträger an den Nettokosten der Kantone

# Datentabelle Kostenträger 7.0 – berufsorient. Weiterbildung und Vorbereitung auf eidg. Prüfungen

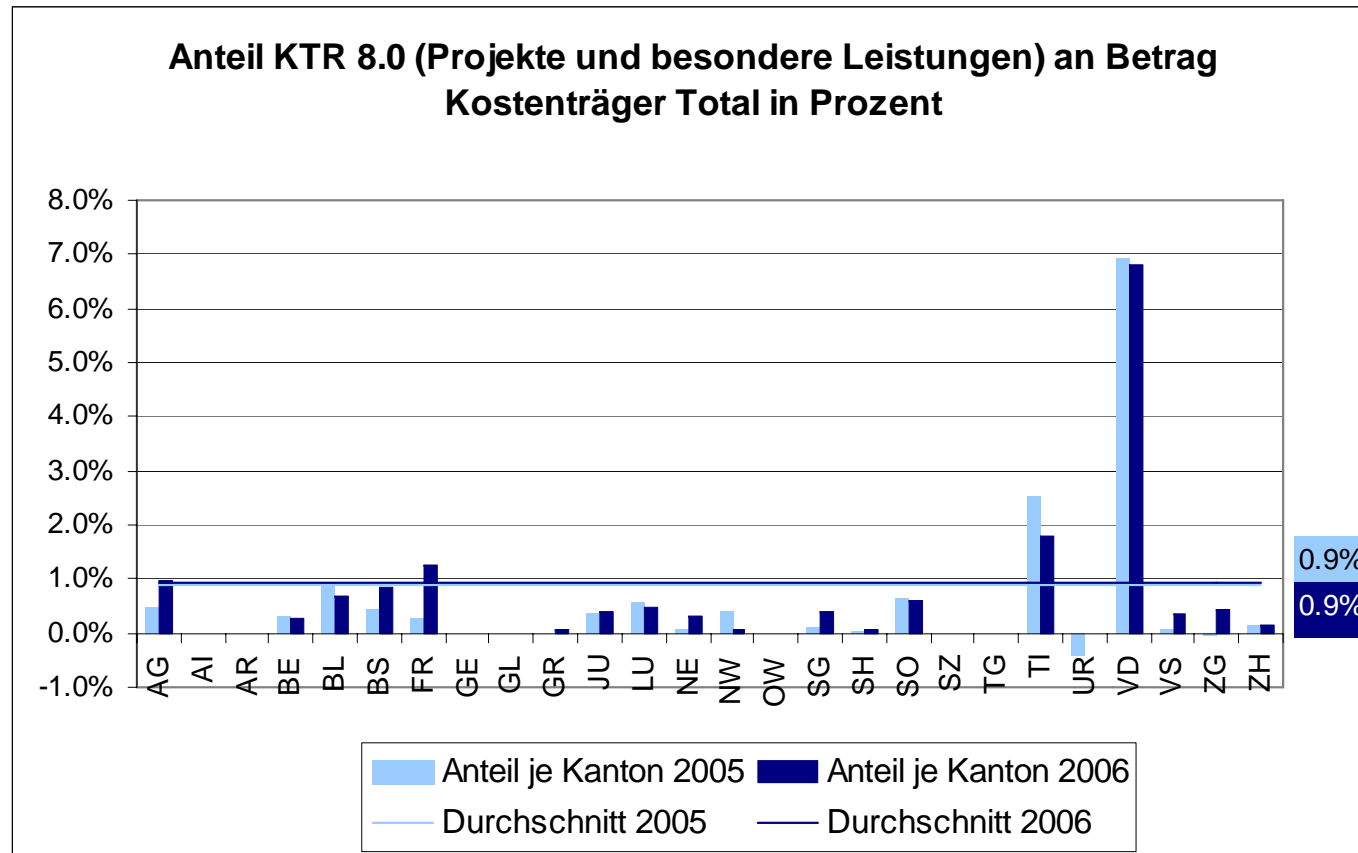
Absoluter Wert KTR 7.0 in Mio. CHF					2005
AG	3.4	GR	3.1	SZ	0.3
AI	0.0	JU	0.6	TG	2.9
AR	0.2	LU	8.4	TI	4.1
BE	10.7	NE	1.6	UR	0.1
BL	1.2	NW	0.8	VD	7.5
BS	8.9	OW	0.7	VS	3.2
FR	2.2	SG	10.5	ZG	2.3
GE	7.4	SH	0.8	ZH	59.3
GL	0.0	SO	0.5	<b>CH</b>	<b>140.6</b>

Absoluter Wert KTR 7.0 in Mio. CHF					2006
AG	2.0	GR	5.8	SZ	0.4
AI	0.0	JU	0.4	TG	1.5
AR	0.2	LU	9.4	TI	4.4
BE	13.1	NE	2.1	UR	0.0
BL	0.6	NW	0.8	VD	7.1
BS	8.8	OW	0.7	VS	2.5
FR	2.9	SG	4.5	ZG	2.2
GE	7.6	SH	0.9	ZH	60.5
GL	0.4	SO	0.4	<b>CH</b>	<b>139.2</b>

**Der Prozentwert in der vorgängigen Grafik berechnet sich wie folgt:**

Der absolute Wert des KTR aus der nebenstehenden Tabelle dividiert durch die Gesamtkosten des entsprechenden Kantons (siehe Tabelle Seite 3)

# Kostenträger 8.0 – Projekte und besondere Leistungen



Anteil Kostenträger an den Nettokosten der Kantone

## Datentabelle Kostenträger 8.0 – Projekte und besondere Leistungen

Absoluter Wert KTR 8.0 in Mio. CHF					2005
AG	0.9	GR	0.0	SZ	0.0
AI	0.0	JU	0.1	TG	0.0
AR	0.0	LU	0.7	TI	3.8
BE	1.3	NE	0.1	UR	0.0
BL	0.8	NW	0.0	VD	15.5
BS	0.5	OW	0.0	VS	0.1
FR	0.2	SG	0.1	ZG	0.0
GE	0.0	SH	0.0	ZH	0.8
GL	0.0	SO	0.4	<b>CH</b>	<b>25.2</b>

Absoluter Wert KTR 8.0 in Mio. CHF					2006
AG	1.9	GR	0.1	SZ	0.0
AI	0.0	JU	0.1	TG	0.0
AR	0.0	LU	0.7	TI	2.8
BE	1.2	NE	0.3	UR	0.0
BL	0.6	NW	0.0	VD	14.9
BS	0.8	OW	0.0	VS	0.4
FR	1.1	SG	0.6	ZG	0.2
GE	0.0	SH	0.0	ZH	0.7
GL	0.0	SO	0.4	<b>CH</b>	<b>26.9</b>

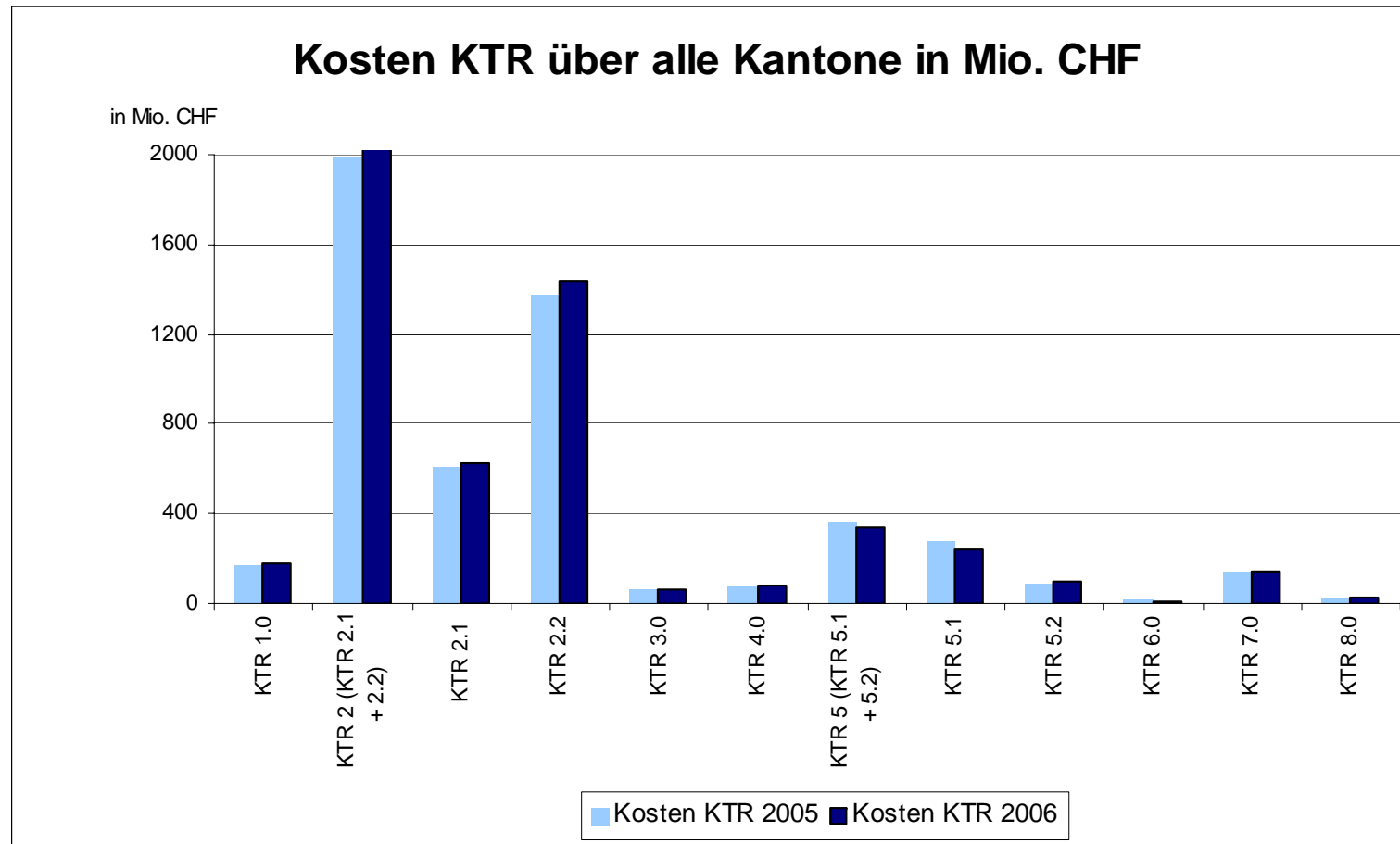
**Der Prozentwert in der vorgängigen Grafik berechnet sich wie folgt:**

Der absolute Wert des KTR aus der nebenstehenden Tabelle dividiert durch die Gesamtkosten des entsprechenden Kantons (siehe Tabelle Seite 3)

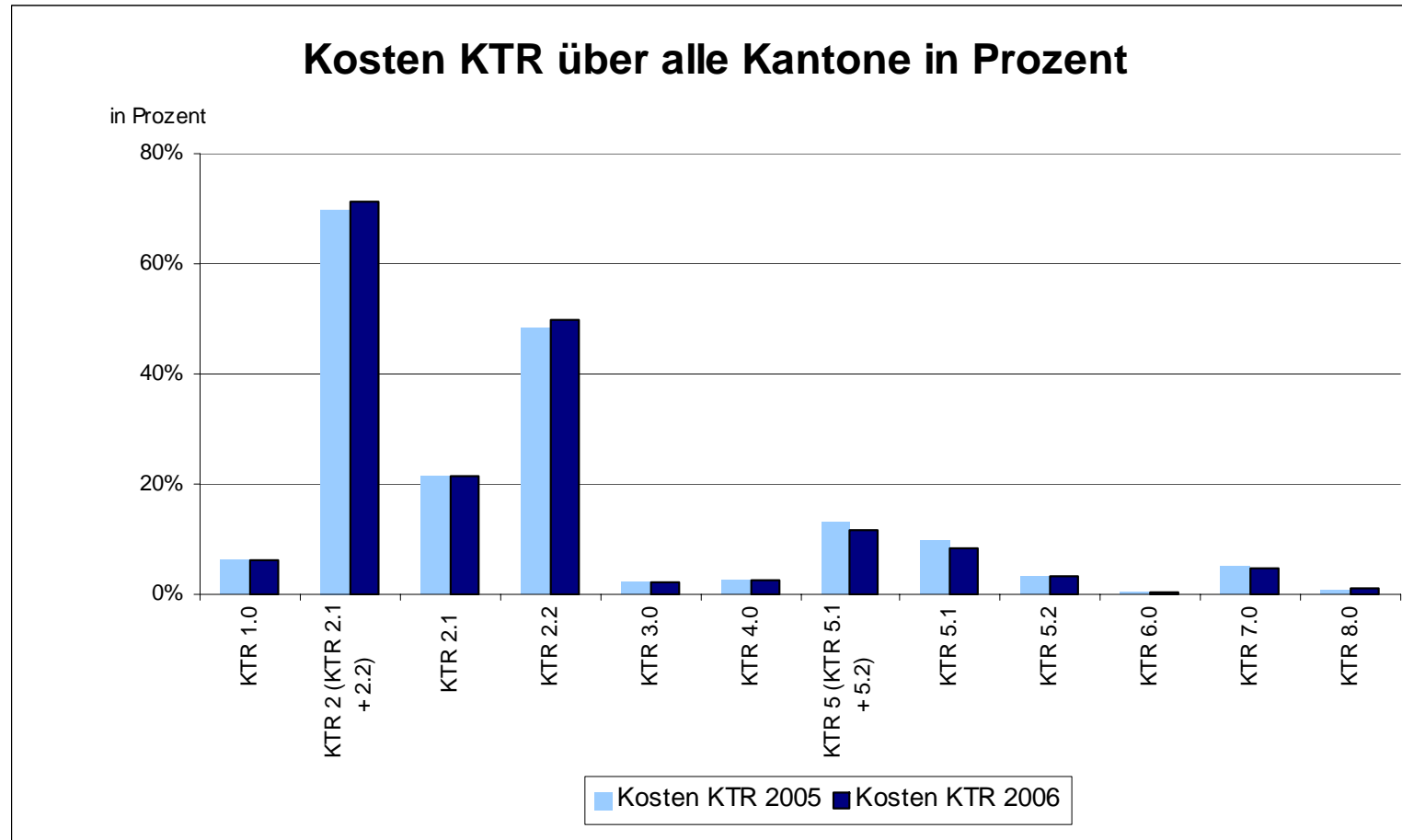


## Kosten KTR über alle Kantone

# Kosten KTR über alle Kantone 2005/2006 in Mio. CHF



# Kosten KTR über alle Kantone 2005/2006 in Prozent



## Kosten KTR über alle Kantone

# Datentabelle Kosten KTR über alle Kantone 2005/2006

<b>Kosten KTR über alle Kantone 2005</b>	<b>in Mio. CHF</b>	<b>in Prozent</b>
KTR 1.0	171.9	6.0%
<i>KTR 2 (KTR 2.1 + 2.2)</i>	<i>1'986.7</i>	<i>69.8%</i>
KTR 2.1	608.8	21.4%
KTR 2.2	1'377.9	48.4%
KTR 3.0	61.0	2.1%
KTR 4.0	76.6	2.7%
<i>KTR 5 (KTR 5.1 + 5.2)</i>	<i>368.3</i>	<i>12.9%</i>
KTR 5.1	276.5	9.7%
KTR 5.2	91.9	3.2%
KTR 6.0	15.5	0.5%
KTR 7.0	140.6	4.9%
KTR 8.0	25.2	0.9%
<b>Total über alle KTR</b>	<b>2'845.9</b>	<b>100.0%</b>

<b>Kosten KTR über alle Kantone 2006</b>	<b>in Mio. CHF</b>	<b>in Prozent</b>
KTR 1.0	179.5	6.2%
<i>KTR 2 (KTR 2.1 + 2.2)</i>	<i>2'063.0</i>	<i>71.2%</i>
KTR 2.1	621.9	21.5%
KTR 2.2	1'441.0	49.7%
KTR 3.0	62.0	2.1%
KTR 4.0	76.2	2.6%
<i>KTR 5 (KTR 5.1 + 5.2)</i>	<i>338.7</i>	<i>11.7%</i>
KTR 5.1	244.9	8.5%
KTR 5.2	93.8	3.2%
KTR 6.0	11.6	0.4%
KTR 7.0	139.2	4.8%
KTR 8.0	26.9	0.9%
<b>Total über alle KTR</b>	<b>2'897.1</b>	<b>100.0%</b>

KTR 1.0 Vorbereitung auf die berufliche Grundbildung  
 KTR 2.0 Berufsfachschulen  
 KTR 2.1 Berufsfachschulen – Vollzeit  
 KTR 2.2. Berufsfachschulen – berufsbegleitend  
 KTR 3.0 Überbetriebliche Kurse  
 KTR 4.0 Durchführung von Prüfungen  
 KTR 5.0 Höhere Fachschulen

KTR 5.1 Höhere Fachschulen – Vollzeit  
 KTR 5.2 Höhere Fachschulen – berufsbegleitend  
 KTR 6.0 Bildung Berufsbildungsverantwortliche  
 KTR 7.0 berufsorientierte Weiterbildung und  
 Vorbereitung auf eidgenössische Prüfungen  
 KTR 8.0 Projekte und besondere Leistungen