

# Recours

Examens professionnels en RH

Spécialiste en RH avec brevet fédéral

## **Conférencier**

- Christoph Haenssler, 54 ans vit et travaille à Berne
- Président de la commission de l'examen professionnel en RH
- Membre de la commission d'examen depuis 1996
- Directeur de l'école be-med AG

## **Thèmes**

- Structure de l'examen
- Evolution du nombre de participantes
- Evolution des recours
- Mesures pour faire baisser les recours
- Causes principales de recours
- Processus actuel pour le traitement des recours

## **Structure de l'examen**

- Examen professionnel en 2 parties – écrit et oral
- Changement de règlement nécessaire 2 x
- Contenu écrit/oral: 65% / 35 %
- Plus de 90% des recours concernent les examens écrits

## **Parties d'examen**

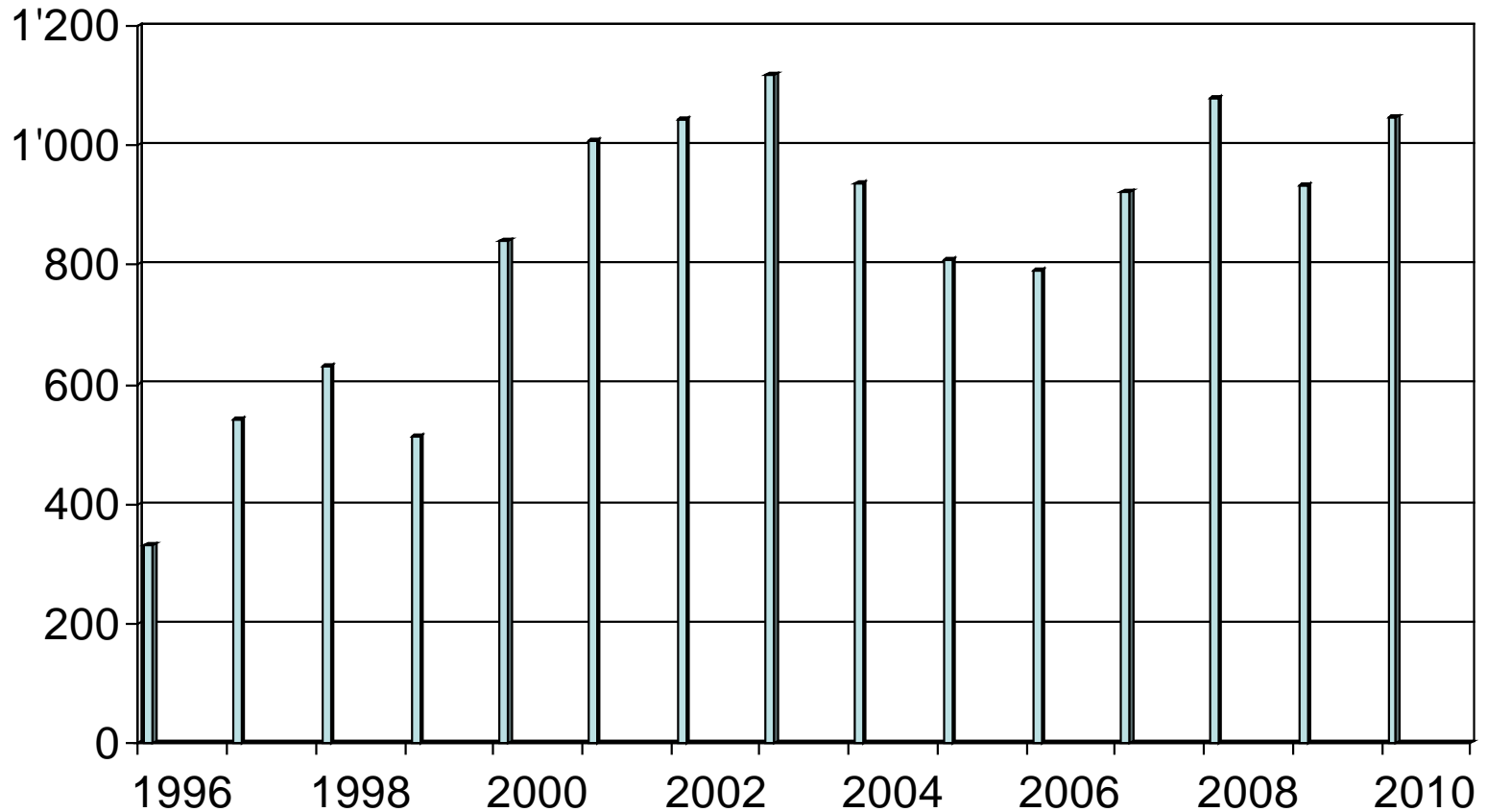
### **Examen écrit**

- Marketing du personnel, développement et formation professionnelle de base
- Rémunération et assurances sociales
- Droit du travail et partenariat social
- Gestion internationale en RH (branche à option A)
- Conseil en ressources humaines (branche à option B)

### **Examen oral**

- Marketing du personnel, développement
- Communication et conduite

## Participants à l'examen professionnel en RH 1996-2010



## **Evolution du nombre de participantes**

- Participation de plus de 80% de femmes
- Début 1996 avec env. 330 candidat/es, en CH-D
- En 1997 déjà plus de 500 candidat/es, 1<sup>ère</sup> fois aussi en CH-F

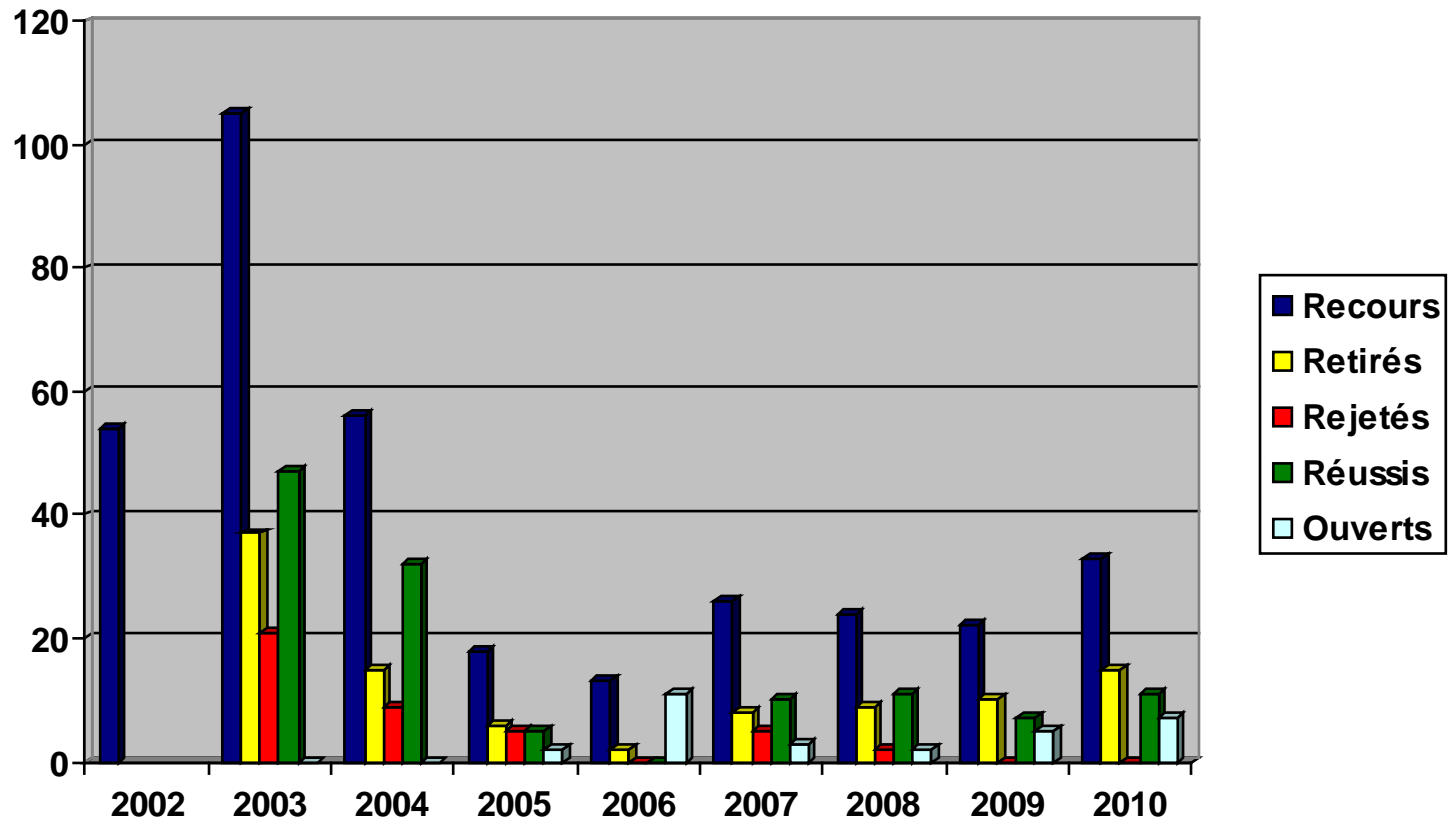
## **Bilan**

- Progression rapide et forte du nombre de participantes: triplement en 6 ans
- Problèmes dans l'administration et l'organisation des examens ainsi que dans le recherche d'experts
- Diminution de la qualité dans les corrections = augmentation des recours

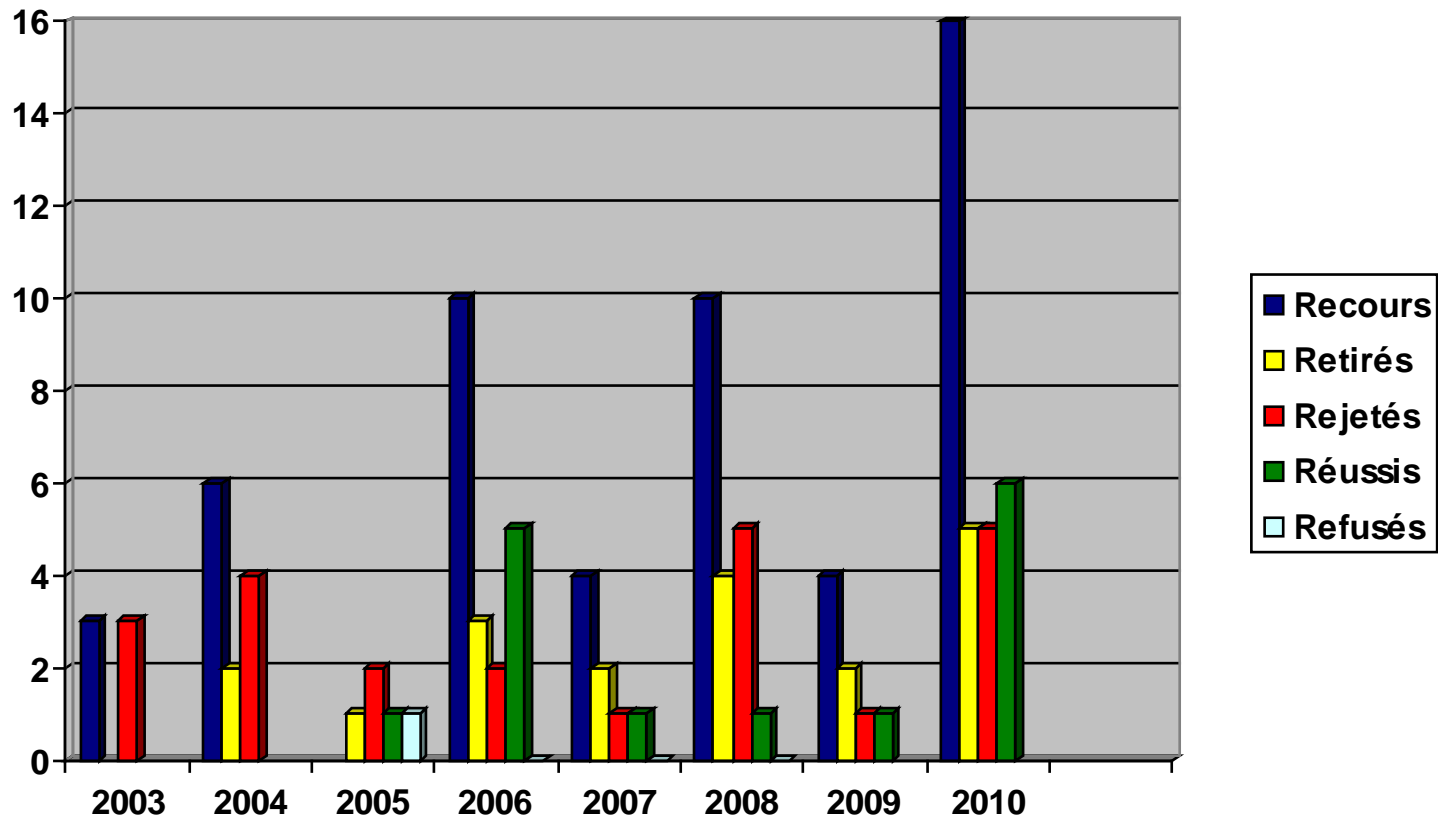
## **Evolution des recours**

- Limitation à l'examen professionnel: chiffres très pertinents; EP- depuis 2002 entre 800 et 1'100 candidat/es
- Examen professionnel supérieur pour responsable en RH: introduction en 2002, 30-50 candidat/es tous les 2 ans

## Nombre de recours, non-réussite de l'examen professionnel en RH



# Nombre de recours, non-admission à l'examen professionnel en RH





## **Commentaires**

- 2000 - 2002 env. 35 - 50 recours
- 2003 hausse record
- 2003 1<sup>ère</sup> fois plus de 1'200 inscriptions
- 2003 dernière fois „ancien règlement“
- Contrôle d'admission – justification de pratique professionnelle
- Mesures pour faire baisser les recours

## **Citation de l'OFFT, raisons:**

- Augmentation catégorique et relativement élevée des recours
- Répliques imprécises et inconsistantes
- Mauvaises corrections

# Décisions de la commission de l'examen professionnel

## Changements dans les domaines suivants:

1. Elaboration des problèmes d'examen
2. Corrections
3. Traitement des cas limites
4. Traitement des recours

# Elaboration des problèmes d'examen

## Assurance de la qualité par:

- Déroulement clairement défini
- Contrôle par la commission d'examen
- Procédure de test
- Indication claire des points et du temps à disposition
- Structure homogène des examens

## Corrections

- Formation des experts avant les corrections
- Corrections préalables par les commissions de branches
- Corrections communes (tous les experts ensemble)
- Groupes restreints avec des tâches précises
- La répartition des points est contrôlée en 2 étapes
- Contrôle final par le responsable de branche

## Traitement des cas limites

- Avant la séance officielle de la commission d'examen
- Rencontre entre le responsable de l'examen et le président de la commission d'examen
  - Déterminer et traiter tous les cas limites possibles
  - Préparation des cas limites pour la séance de notes
  - Réfléchir à ce qui manque pour la réussite de l'examen
  - Etablir les listes, préparer les dossiers

## **Motifs de recours**

- Erreurs administratives, techniques – très faible
- Se référant aux corrections – très élevé
- Donnée du problème non conforme – plutôt faible

## **Traitement des recours**

- Détermination de groupes de recours (spécialistes) par domaine
- Fixation de jours de recours: traitement ensemble sur place
- Introduction d'une trame standardisée > échantillon

## **Processus pour le traitement des recours**

- Nov. Remise des résultats d'examen
- Déc. Annonce de l'OFFT sur les recours reçus
- Jan. Contrôle, envoi des recours aux responsables de branches, fixer les jours de traitement des recours, traitement des recours par les teams de branches sur place
- Fév. Séance de la commission d'examen pour le traitement des recours, envoi du résultat de la séance à l'OFFT
- Mar./Avr. Traitement des répliques par le responsable de branche – cela peut aussi durer plus longtemps

**Justificatif de recours spécialiste en RH 2010**

Domaine: droit du travail

Nom:	Prénom:	N° de cand:
	Ancien total de points:	Ancienne note:
	Nouveau total de points:	Nouvelle note:

Problème	Justification	Modification des points



## **Points les plus importants de mon point de vue:**

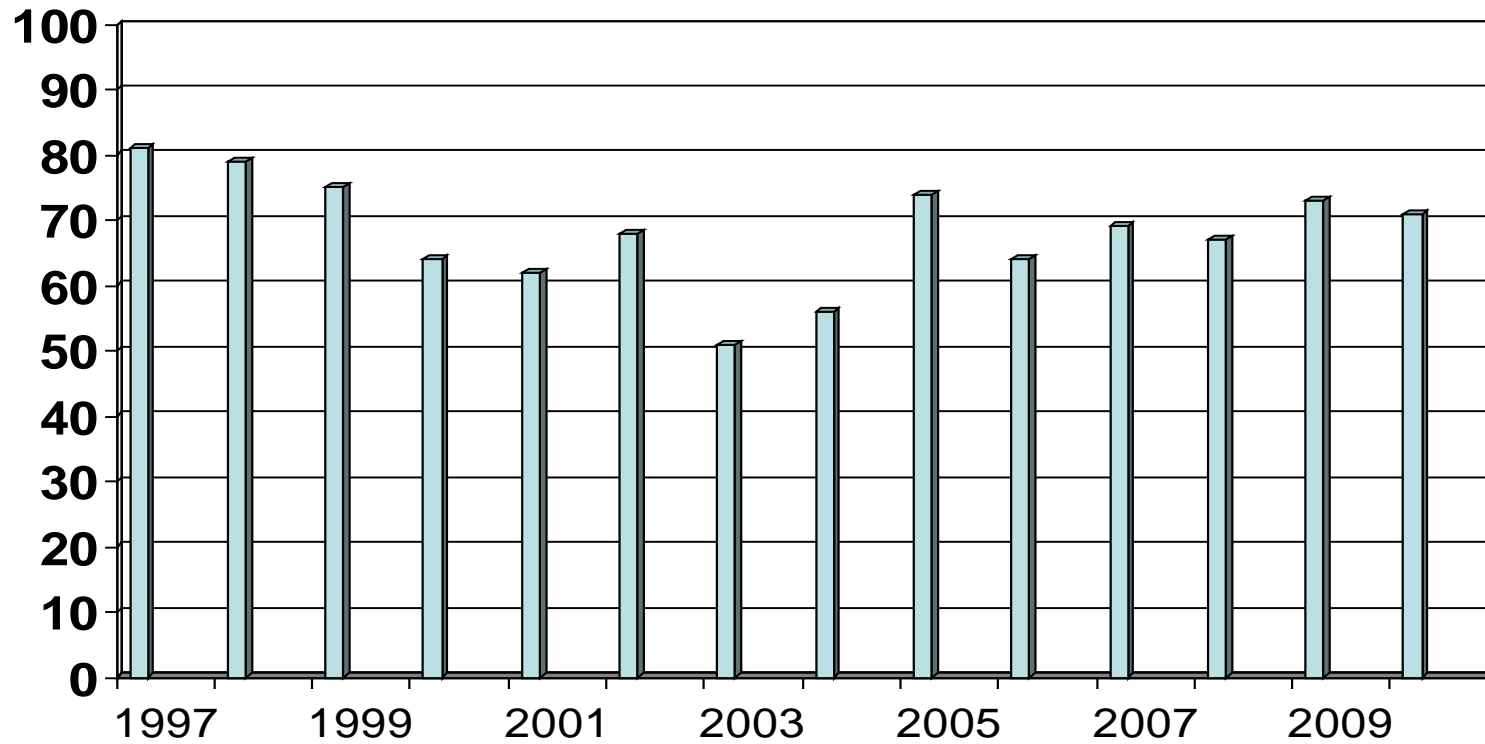
- Prescriptions claires
- Analyse des problèmes d'examens des dernières années
- Formations régulières des experts
- Faire résoudre au préalable „sous les mêmes conditions d'examen“ les problèmes
- Etablir des schémas de corrections et des propositions de solution
- Corriger ensemble, en groupes selon les problèmes d'examen
- Elaborer un contrôle de qualité: total des points, problèmes litigieux

- Prévoir suffisamment de temps pour traiter les cas limites
- Traiter les recours par branche ensemble selon la trame
- Contrôler consciencieusement les requêtes/problèmes mentionnés dans les recours et donner les réponses correspondantes et motivées
- Tenir les délais
- Les responsables de branches guident et contrôlent

## **Souhais à l'OFFT**

- Recours lors de non-admission
- Plus de soutien lors de procédures de plaintes par des avocats

# Taux de réussite de l'examen professionnel en RH



- Nous vous remercions pour votre attention.
- Je reste volontiers à votre disposition pour toute question.

